

HÔTEL DES VENTES   
GIRAUDEAU

- TOURS -



VENTE RÉTROSPECTIVE  
JEAN-CLAUDE REUSSNER

**MERCREDI 13 SEPTEMBRE** 2023  
(JOUÉ-LÈS-TOURS)



HÔTEL DES VENTES   
**GIRAUDEAU**  
- TOURS -

VENTE RÉTROSPECTIVE  
JEAN-CLAUDE REUSSNER  
(1929-2018)

—  
**JOUÉ-LÈS-TOURS**

(25, rue Joseph Cugnot)

**MERCREDI 13 SEPTEMBRE** 2023

14 h  
—

**EXPOSITION PUBLIQUE**

Mardi 12 septembre 14h-18h

Mercredi 13 septembre de 9h à 12h

**CATALOGUE VISIBLE SUR**

[www.auction.fr](http://www.auction.fr)

**AUCTION**<sup>FR</sup>  
VENTES AUX ENCHÈRES EN LIGNE ET EN SALON

[www.interencheres.com](http://www.interencheres.com) / 37002

 **interencheres**

[www.drouotonline.com](http://www.drouotonline.com)

**DROUOT**.com

**VENTE RETRANSMISE EN LIVE SUR**

 **INTERENCHÈRES**  
LIVE

**DROUOT**.com

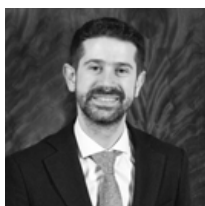
 **Live**



## VOS INTERLOCUTEURS



*Bertrand Jabot*  
Commissaire-priseur



*Rémi Gauthier*  
Commissaire-priseur



*Hugo Bensaïah*  
Commissaire-priseur

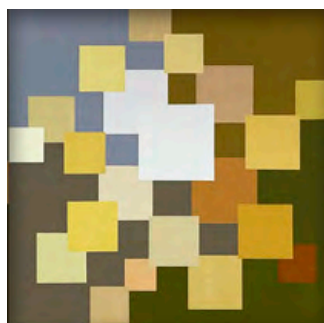
### POUR TOUT RENSEIGNEMENT

*Rapport d'état des objets,  
photographies complémentaires*  
Tél : + 33 (0) 2 47 37 71 71  
[rapport.condition@hdv-giraudeau.fr](mailto:rapport.condition@hdv-giraudeau.fr)

*Ordres d'achat*  
[ordre.achat@hdv-giraudeau.fr](mailto:ordre.achat@hdv-giraudeau.fr)

*Tout autre renseignement*  
[contact@hdv-giraudeau.fr](mailto:contact@hdv-giraudeau.fr)

# SOMMAIRE



4 **PRÉSENTATION, BIOGRAPHIE & TÉMOIGNAGES**

8 **CHARLES REUSSNER (1886-1961)**

**JEAN-CLAUDE REUSSNER (1929-2018)**

## **L'Œuvre peint**

- 11 Œuvres de jeunesse
- 19 Œuvres sur papier
- 30 Ka-Rê
- 45 Dernières expérimentations

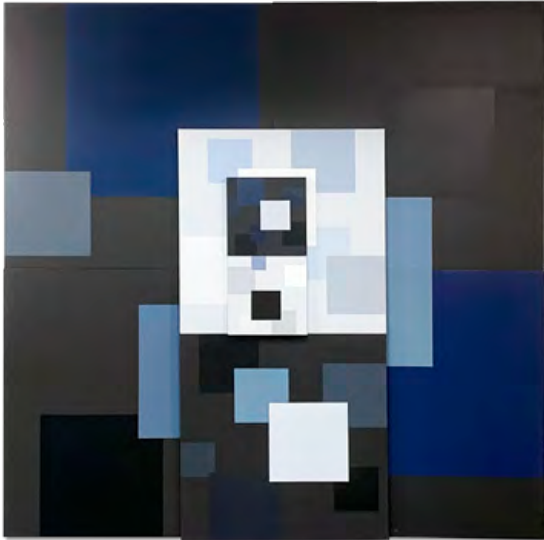
## **L'Œuvre sculpté**

- 49 Bronzes
- 52 Marbres de Thasos
- 59 Granit noir sud-africain ou Gabbro

62 **L'ENTOURAGE DE JEAN-CLAUDE REUSSNER**

71 **ORDRE D'ACHAT**

72 **CONDITIONS DE VENTE**



114

**Si nous devons définir l'œuvre de Jean-Claude Reussner, c'est la rigueur qui viendrait d'abord à l'esprit. La rigueur de l'intellect, la rigueur pratique, la rigueur de l'éthique.**

Avec Jean-Claude Reussner, nous nous sommes rappelés du nombre d'or, des temples de l'Égypte et de la Grèce Antique, mais aussi du Japon et des espaces de méditation pour la paix.

Lorsque nous avons rencontré l'artiste et sa femme, nous avons défini notre choix parmi ses œuvres géométriques tant dans la sculpture que dans la peinture. Dans la série des « Kâ-ré » longtemps exposés dans notre galerie et

dans les foires d'art contemporain, nous trouvions les toiles agencées les unes sur les autres tels des reliefs sculptés, ou bien des toiles lisses où chaque carré dans une harmonie de couleurs sombres devait avoir une densité de matière faisant appel au travail du sculpteur.

Obsédé par la recherche de la lumière, tant dans son for intérieur que dans la réalisation de son œuvre, Reussner n'a eu de quête que pour la perfection de tout ce qu'il exécutait ou qui l'entourait.

Il vivait loin des antennes-relais, il n'avait pas de téléphone portable ni d'ordinateur. Il avait besoin de paix absolue, chez lui, dans son atelier, dans son jardin où il cultivait de magnifiques rosiers. Notre communication était donc lente, échanges de lettres, de photos papiers, mais nous avons quand même réussi à mettre à la portée du public et des collectionneurs d'abstraction géométrique une œuvre remplie de lumière, de lignes parfaitement dessinées ou taillées — dans la pierre ou dans le marbre telle une découpe de diamant.

Nous savions qu'il était à la recherche d'une association non lucrative à qui il souhaitait avec son épouse léguer son atelier, ses œuvres et tous ses biens. Pour ce faire, ils ont parcouru la liste des associations et des institutions bénévoles autour de leur région, ils examinèrent attentivement leur travail, et considérant que l'Orphelinat Mutualiste de la Police Nationale était l'une des mieux gérées avec honnêteté et dévouement, ils portèrent leur choix sur cette dernière. C'est un honneur pour notre galerie d'art contemporain que le bénéfice de l'œuvre de ce grand artiste à la voix frêle soutienne avec force l'œuvre bénévole de l'Orphelinat Mutualiste de la Police Nationale.

Liliane ZAFRANI

MEYER  
espace ZAFRANI  
PARIS NEW YORK



4



14



16

### Jean-Claude Reussner est né en 1929 à Couvet en Suisse.

Son père, Charles, est fondeur et a monté son entreprise à Fleurier à quelques kilomètres. Il réalise des fontes pour divers artistes mais aussi ses propres créations, souvent des bronzes animaliers qu'il décline sur des terrasses en pierre. Charles ne se limite pas à la sculpture il dessine, peint et s'essaye même à la faïence comme en témoigne l'assiette à décor d'abeilles présentées au lot 4. C'est dans cet environnement que baigne enfant Jean-Claude Reussner. Il suivra alors le chemin tracé par son père et obtiendra un diplôme de mouleur-fondeur tout en suivant des cours de peinture à Neuchâtel.

L'année 1948-1949 marquera un tournant dans sa vie : il se rend à Paris où il fréquentera les cours de peintures et de dessin des ateliers d'André Lhote (1885-1962) et de Fernand Léger (1881-1955). Il s'essaye à différents styles dans le sillage de ses maîtres : tantôt cézanien comme dans sa nature morte aux fruits (lot 14), influencé par Lhote comme dans sa toile « Le petit pot rouge » (lot 16) ou marqué par la peinture de Léger comme dans son auto portrait (lot 17) ou l'œuvre « Vlasta » (lot 18).

Dans les années 1950 Jean-Claude Reussner rentre en Suisse pour travailler dans la fonderie de Fleurier aux côtés de son père, avant de la reprendre en 1961. Il y développe de nouvelles techniques, plus efficaces et moins onéreuse. Il fréquente alors un grand nombre de sculpteurs de la région de Neuchâtel pour qui il réalise des œuvres comme André Ramseyer (1914-2007), Ödön Koch (1906-1977) ou encore Fred Perrin (né en 1932). On le voit d'ailleurs aux côtés de l'artiste, dans un reportage réalisé par la radio télévision suisse le 21 septembre 1971, en train de couler une sculpture monumentale destinée à orner le Centre Scolaire du Mail à Neuchâtel.

Si Jean-Claude semble embrasser sa carrière de fondeur il n'abandonne pas pour autant la création artistique. Son style évolue, s'affine.

A la fin des années 1950 il s'essaye à l'art optique dans le sillage de Victor VASARELY (1906-1997) dont l'influence est particulièrement visible dans l'huile sur papier « Carré bleu » (lot 39).

Dans les années 1960 on voit apparaître ce qui va devenir les bases, les principes fondamentaux de son œuvre. Son style a évolué vers plus d'abstraction. Ses paysages sont marqués par des lignes géométriques, pures, et ses toiles se couvrent de matière.

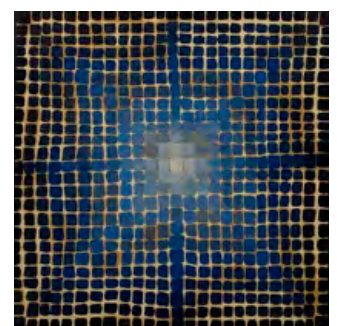
Il s'essaye aussi à la sculpture en bronze avant de délaisser son activité de fondeur à partir de 1982 pour se tourner vers la pierre taillée. Le marbre blanc de Thasos deviendra son sujet d'expérimentation privilégié. Le blanc éclatant de ce marbre ainsi que ses cristallisations et veines discrètes permettent de jouer avec la lumière, de la façonner au même titre que la pierre. L'artiste cherche ainsi à dégager par l'œuvre, par la sculpture toute l'énergie contenue dans le matériau.



17



18



39



247

Après le marbre de Thasos c'est à partir du granit noir sud-africain, ou gabbro, que les sculptures de l'artiste vont se décliner. Ses sculptures continuent d'être marquées par une forte abstraction et des formes géométriques pures mais le gabbro lui permet de poursuivre ses recherches. Laissé brut ou amati volontairement cette matière absorbe la lumière tandis que, polie, elle la reflète, la renvoie comme un miroir. Sa recherche métaphysique notamment au travers de l'énergie va alors s'appuyer sur les caractéristiques de cette roche. Sa « Colonne de lumière noire » (lot 247) en est un bon exemple : J-C Reussner oppose une enveloppe extérieure mate à un cœur ouvert et poli réfléchissant la lumière et semblant la concentrer sur une arête centrale.

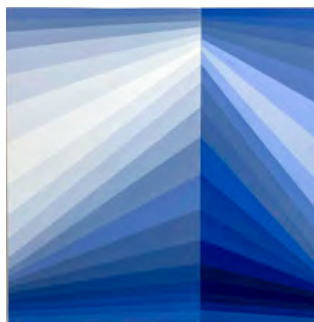
À partir de 2002 il est contraint d'abandonner la pierre taillée, trop éprouvante physiquement. Il retourne alors à la peinture tout en emportant avec lui les connaissances et les recherches effectuées sur le marbre et le gabbro. Dans un texte de 2016 il met en valeur cet apport de la sculpture : « J'ai essayé d'intégrer dans mes peintures toute mon expérience de sculpteur. Je reste avant tout un sculpteur qui travaille dans l'espace ». Cette volonté de jouer avec la lumière, de la façonner en opposant mat et brillant pour en dégager l'énergie va marquer son œuvre pictural au travers de la série des « Ka-Rê ». J-C Reussner n'arrêtera jamais d'expérimenter de nouvelles propositions artistiques. Il s'attaque à de nouveaux matériaux : l'ardoise, le papier collé, les « papiers-relief » et continuera jusqu'à sa mort en 2018 de faire évoluer son œuvre en laissant de côté les « Ka-Rê » pour revenir à des compositions plus proches de l'art optique avec la série « Anima » (lots 195-199) ou la toile « Le chant des ocres » (lot 200).

La vente que nous avons le plaisir de présenter nous permet donc de retracer le parcours créatif riche et complexe de J-C Reussner en balayant toute sa carrière : de ses œuvres de jeunesse à celles réalisées l'année de sa mort. On pourra alors y apprécier l'admirable parcours de celui qui, formé au côté des plus grands artistes de son époque, a su développer son propre style. Un style marqué par une recherche d'harmonie, d'énergie vitale, de pureté géométrique et de lumière épaulé par une forte conception philosophique de l'art mélangé d'influences taoïstes et de sagesse antique par l'utilisation du nombre d'or ou encore de la coudée égyptienne.

YMGB  
Rédacteur junior  
à l'Hôtel des Ventes Giraudeau



200

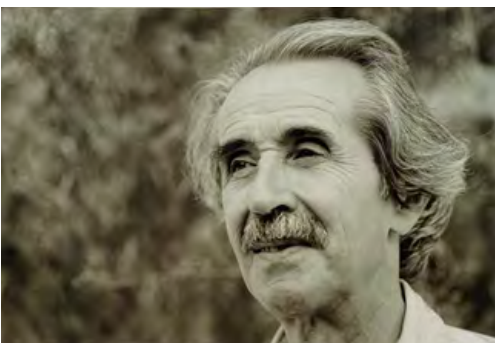


195



# En l'honneur d'un artiste talentueux et généreux

## L'engagement envers les enfants



En plus de son talent artistique, Jean-Claude REUSSNER était un véritable philanthrope. Sa passion pour l'art se mêlait à un caractère résolument humain et généreux ainsi qu'à une très grande douceur et délicatesse. En particulier, lui et son épouse Marie-Louise, soutenaient depuis des années les enfants orphelins de policiers de France.

Convaincu du pouvoir de l'art de transformer des vies, il avait offert deux grandes sculptures pour les jardins des villages d'Orphéopolis de Bourges et de Nancy. En effet, dans ces lieux où nous accueillons les orphelins les plus meurtris par le deuil qui les a touchés, il voulait aider à la reconstruction de ces jeunes et qu'ils s'épanouissent dans un environnement créatif.

Ultime générosité, il avait pris, avec sa femme, la décision de léguer l'ensemble de ses œuvres et de son patrimoine à notre orphelinat, voulant marquer l'importance de son attachement à cette cause. Ainsi, Jean-Claude et Marie-Louise REUSSNER désiraient permettre à ces enfants de rêver de nouveau et dessiner un avenir meilleur. Ce geste, porteur des hautes valeurs humanistes de ce couple d'exception, nous donnera les moyens de veiller pour longtemps à la bonne qualité de vie et d'éducation de chacun de nos protégés.

## Soutenir les programmes éducatifs d'Orphéopolis

Afin de célébrer la mémoire de cet artiste altruiste et bienveillant, et de soutenir notre orphelinat, nous avons choisi d'organiser avec le concours de l'Hôtel des Ventes Giraudeau cette vente aux enchères exceptionnelle. Les fonds collectés à cette occasion seront reversés à Orphéopolis afin de soutenir nos programmes éducatifs.

Nous invitons tous les amateurs d'art et les personnes sensibles à la cause de ces orphelins à participer à cette vente aux enchères unique. En acquérant une de ces œuvres, vous contribuerez à honorer la mémoire d'un artiste remarquable et de son épouse, tout en apportant une lueur d'espoir dans la vie d'enfants qui en ont tant besoin.

Avec mes très chaleureux remerciements,

Hervé POYET  
Président d'Orphéopolis



Orphéopolis, une œuvre centenaire au service des orphelins de policiers.

Chaque année, des policiers perdent la vie, laissant derrière eux des familles plongées dans des difficultés aussi bien matérielles que psychologiques. Depuis 1921, Orphéopolis soutient et accompagne leurs orphelins jusqu'à leur entrée dans la vie active. Aujourd'hui, grâce à 130.000 donateurs et forte d'un réseau de 680 référents et policiers bénévoles, notre institution intervient auprès de 3.000 orphelins. En particulier, Orphéopolis accueille ses protégés, lorsque cela est nécessaire, au sein de ses villages d'Agde, Bourges et Nancy et propose aux étudiants majeurs qui poursuivent leurs études des appartements dans les grandes villes universitaires.

Reconnue d'utilité publique depuis 1925 et sous le Haut patronage du Président de la République depuis 1947, Orphéopolis est habilitée à recevoir des legs, donations et assurances-vie sans droit de succession.

Pour en savoir plus : [www.orphéopolis.fr/nous-soutenir](http://www.orphéopolis.fr/nous-soutenir)

## CHARLES REUSSNER (1886-1961)

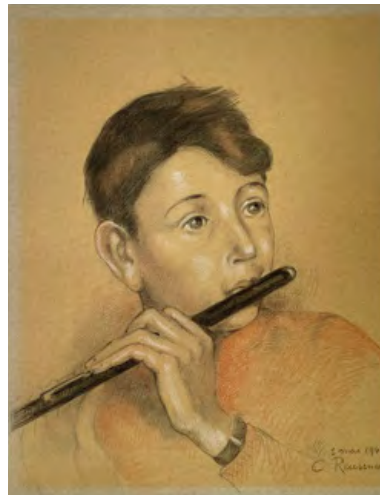


. 1

**Léon PERRIN (1860-1931).**  
*Charles REUSSNER assis.*

Dessin à la mine de plomb daté 1908 et situé Paris au Bois de Boulogne en bas à gauche, titré « Charles Reussner par Léon Perrin en bas à droite ».  
Dimensions à vue: 11,2 x 18,2 cm.

10 / 20 €



. 2

**Charles REUSSNER (1886-1961).**  
*Jeune garçon au fifre.*

Dessin aux trois crayons signé en bas à droite et daté 3 mai 1942.  
45 x 35 cm.  
(insolé).

20 / 30 €



3

. 3

**Charles REUSSNER (1886-1961).**  
*Nature morte aux fruits.*

Aquarelle signée en bas à gauche, datée 1905 et contresignée en bas à droite.  
11 x 17,5 cm.  
(léger trou au coin supérieur droit).

10 / 20 €



4

. 4

**Charles REUSSNER (1886-1961).**  
*Assiette à bords chantournés en faïence fine polychrome à décor de feuillages et abeilles.*

Monogrammée C.R. dans le décor.  
Le revers portant l'inscription « C. REUSSNER 1926, COUVET » et un monogramme enflammé.  
Diam. 24,5 cm.  
(usures et petits manques d'émail notamment aux abeilles).

10 / 20 €



5

. 5

**Charles REUSSNER (1886-1961).**  
*Portrait d'homme de profil.*

Plaque en bronze patiné signée en bas à droite, datée 1936 et portant le chiffre X en bas à gauche.  
23,5 x 18,5 cm.

50 / 80 €



6

. 6

**Charles REUSSNER (1886-1961).**  
*Le Lapin.*

Petite sculpture en bronze patiné, monogrammée C.R. sur la terrasse.  
4 x 9,5 x 4,5 cm.  
(usures de patine).

40 / 60 €

. 7

**Attribué à Charles REUSSNER (1886-1961).**  
*Le Lézard.*

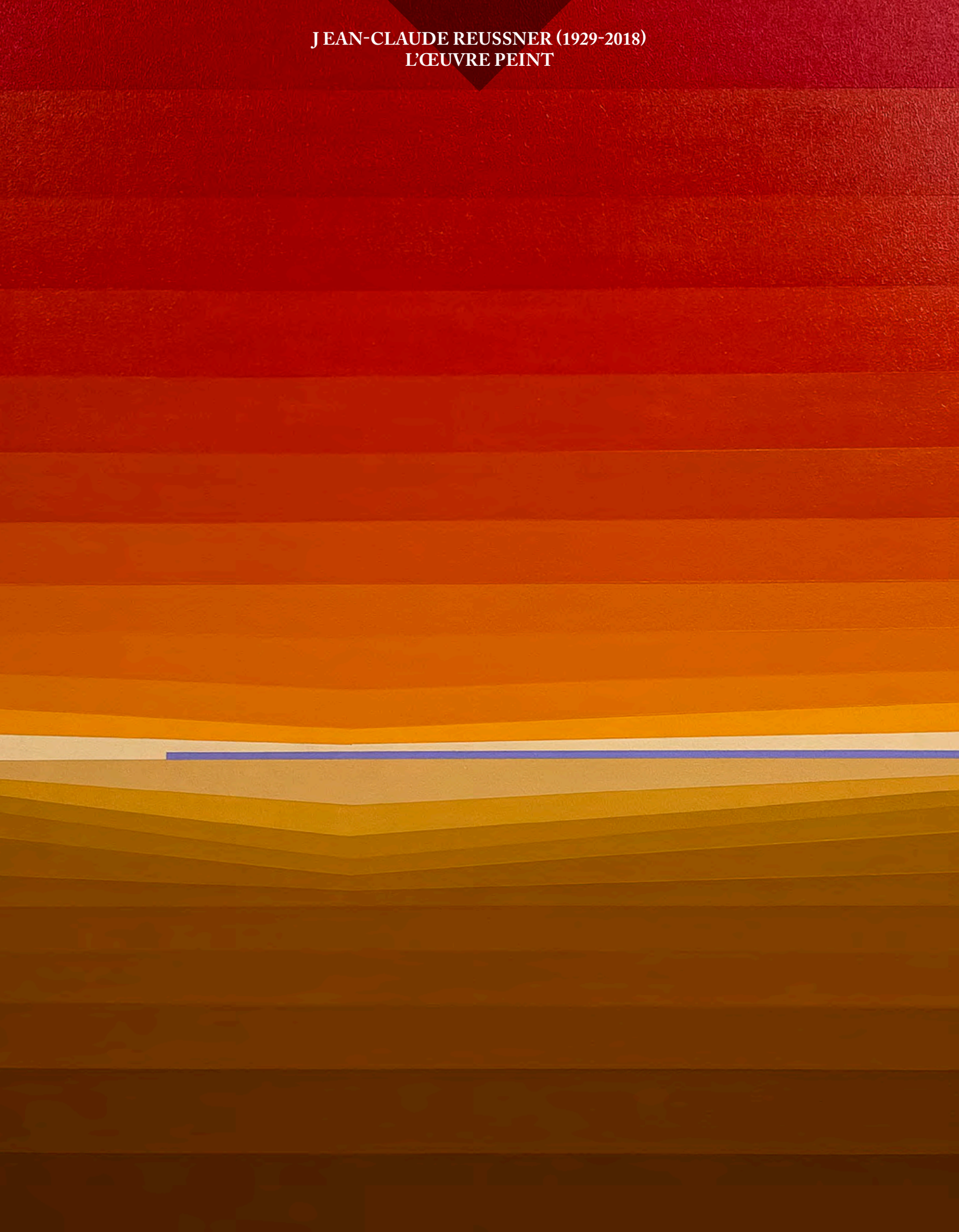
Petite sculpture en bronze présentée sur une terrasse en pierre.  
7,5 x 11 x 9,5 cm.  
(pierre accidentée et recollée).

40 / 60 €



7

J E A N - C L A U D E R E U S S N E R ( 1 9 2 9 - 2 0 1 8 )  
L'ŒUVRE PEINT



. 8

**Jean-Claude REUSSNER (1929-2018).**  
*Nadia et Marie.*

Paire de dessins à la mine de plomb signés, titrés et datés 1949 en bas à droite.  
26,8 x 20,2 cm chacun.

10 / 20 €



. 9 9

**Jean-Claude REUSSNER (1929-2018).**  
*Jambes, cordes, échelle.*

Dessin à la mine de plomb repassé à la gouache, monogrammé, situé « Chez Léger » et daté 1949 en bas à droite. Contresigné et portant l'inscription «At. Léger. P. Mars 49 » au revers.  
63 x 48 cm.  
(rousseurs, infimes pliures et trous d'épingles aux angles).

100 / 150 €

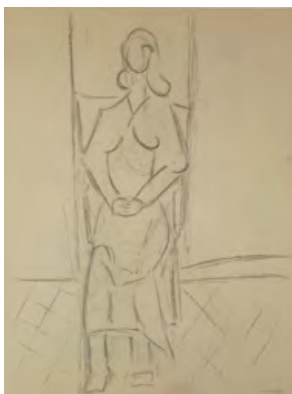


. 10 10

**Jean-Claude REUSSNER (1929-2018).**  
*Clefs.*

Dessin à la mine de plomb, monogrammé, situé « Chez Léger » et daté 1949 en bas à droite.  
48 x 63 cm.  
(très légères rousseurs, légères taches et petites pliures en partie inférieure gauche).

50 / 80 €



11

. 11

**Jean-Claude REUSSNER (1929-2018).**  
*Femme assise.*

Dessin au fusain signé et daté 1949 en bas à droite.  
58 x 47 cm.  
(légères taches).

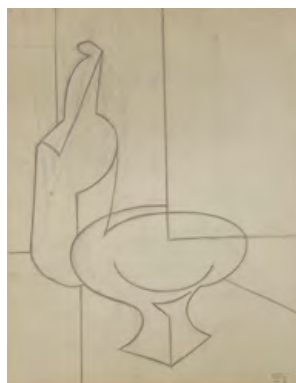
50 / 80 €

. 12

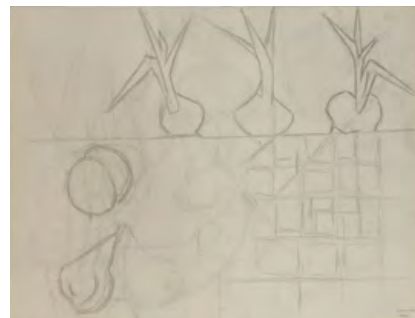
**Jean-Claude REUSSNER (1929-2018).**  
*Lot de deux œuvres :*

- *Compotier et bouteille*, dessin au fusain, monogrammé, titré et daté 1951 en bas à droite. Contresigné, titré et daté au revers.  
62,5 x 48,5 cm.  
(légères rousseurs, trous d'épingles aux angles et pliures en partie basse).  
- *Nature morte*, dessin à la mine de plomb, monogrammé, titré et daté 1951 en bas à droite.  
59,5 x 50 cm.  
(légères taches et petites pliures à l'angle inférieur gauche).

100 / 150 €



12



13

. 13

**Jean-Claude REUSSNER (1929-2016).**  
*Lot de trois œuvres :*

- *Étude préparatoire pour une nature morte*, dessin à la mine de plomb, signé et daté 1952 en bas à droite.  
44 x 57,5 cm.  
(légères rousseurs notamment dans un angle).

- *Étude préparatoire pour une nature morte aux fruits et légumes*, dessin à la mine de plomb, signé et daté 1952 en bas à droite.

Sur l'autre face une étude préparatoire pour une nature morte aux poires.  
44 x 57,5 cm.  
(légères taches).

- *Étude préparatoire pour une nature morte*, dessin à la mine de plomb, signé et daté 1955 en bas à droite.  
50 x 65 cm.  
(légères taches).

100 / 150 €



12



. 14

**Jean-Claude REUSSNER (1929-2018).**

*Nature morte aux fruits.*

Huile sur panneau signée en bas à droite, contresignée au dos et datée 1947.  
35,5 x 30,5 cm.

50 / 80 €



. 15

**Jean-Claude REUSSNER (1929-2018).**

*Les Toits.*

Huile sur toile monogrammée en bas à droite, contresignée, titrée, située Paris et daté mars 1948 au revers.  
14,5 x 22 cm.

80 / 120 €



16

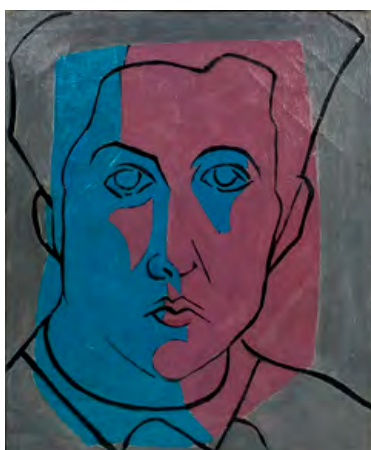
. 16

**Jean-Claude REUSSNER (1929-2018).**

*Le petit pot rouge.*

Huile sur toile de jute signée, titrée, située Paris et datée avril 1949 au revers.  
54 x 85,5 cm.

100 / 150 €



17

. 17

**Jean-Claude REUSSNER (1929-2018).**

*Autoportrait.*

Huile sur toile signée, titrée, située Paris et datée mai 1949 au revers.  
46 x 38 cm.

100 / 150 €



18

. 18

**Jean-Claude REUSSNER (1929-2018).**

*Vlasta.*

Huile sur toile signée, titrée, située Paris et datée juin 1949 au revers.  
46 x 38 cm.

100 / 150 €



19

. 19

**Jean-Claude REUSSNER (1929-2018).**

*Le Pot rouge.*

Huile sur toile signée, titrée, située Le Fleurier et datée novembre-janvier 1950-1951. 61 x 46 cm. (réemploi d'une ancienne toile titrée Le Faucheur et datée 1949).

100 / 150 €

. 20

**Jean-Claude REUSSNER (1929-2018).**

*Personnage bleu.*

Huile sur toile signée, titrée et datée juin-août 1950, janvier-février 1951. 100 x 80 cm. (réemploi du verso d'une toile figurant un personnage au piano dans un intérieur).

200 / 300 €



20



21

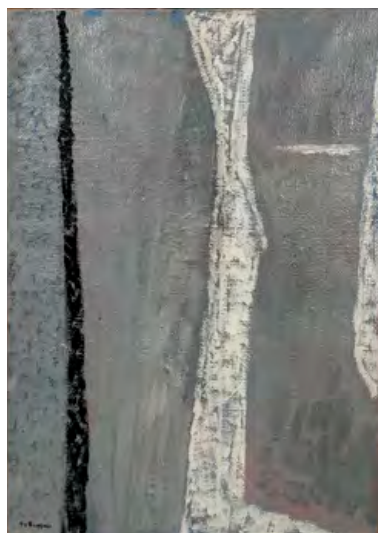
. 21

**Jean-Claude REUSSNER (1929-2018).**

*Poirs et noix.*

Huile sur toile de jute signée en bas à droite, contresignée, titrée et datée février 1959 au revers. 50 x 61 cm.

150 / 200 €



22

. 22

**Jean-Claude REUSSNER (1929-2018).**

*Hiver.*

Huile sur toile de jute signée en bas à gauche, contresignée, titrée et datée janvier-février 1960 au revers. Portant une étiquette de l'exposition suisse des Beaux-Arts de Lucerne de 1961. 61 x 50 cm. (réemploi d'une ancienne toile).

150 / 200 €



23

. 23

**Jean-Claude REUSSNER (1929-2018).**

*Sous-bois.*

Huile sur toile de jute signée en bas à gauche, contresignée, titrée et datée février-avril 1960. 61 x 50 cm.

150 / 200 €



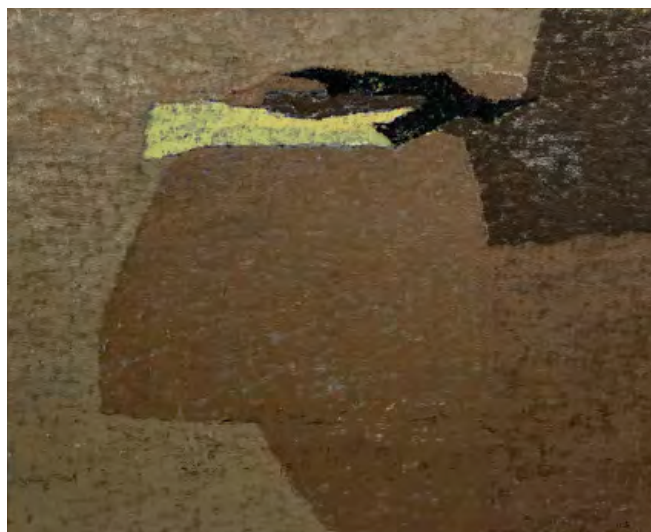
24



25



26



27

. 24

**Jean-Claude REUSSNER**  
(1929-2018).

*Famille d'arbres.*

Huile sur toile de jute monogrammée en bas à droite, contresignée, titrée et datée 1960-1962.

Portant une étiquette exposition suisse des Beaux-Arts de Lucerne en 1961.

61 x 50 cm.  
150 / 200 €

. 25

**Jean-Claude REUSSNER**  
(1929-2018).

*Paysage.*

Huile sur toile de jute signée, titrée et datée 1962 au revers. 150 x 110 cm. (réemploi d'une toile intitulée tronç).

400 / 600 €

. 26

**Jean-Claude REUSSNER**  
(1929-2018).

*Paysage (gris, jaune, bleu).*

Huile sur toile de jute monogrammée en bas à droite, contresignée, titrée et datée 1964 au revers. 50 x 61 cm.

150 / 200 €

. 27

**Jean-Claude REUSSNER**  
(1929-2018).

*Automne.*

Huile sur toile de jute monogrammée en bas à droite, contresignée, titrée et datée 1965 au revers. 81 x 100 cm.

200 / 300 €





28



29



30



31

. 28

**Jean-Claude REUSSNER**  
(1929-2018).

*Terre humide.*

Huile sur toile de jute monogrammée en bas à gauche, contresignée, titrée et datée 1965/1966 au revers. 50 x 61 cm. (réemploi d'une toile intitulée Paysage II).

150 / 200 €

. 29

**Jean-Claude REUSSNER**  
(1929-2018).

*Qui l'emportera ?*

Huile sur toile de jute monogrammée en bas à droite, contresignée, titrée et datée hiver-printemps 1966 au revers. 50 x 61 cm. (réemploi d'une toile).

150 / 200 €

. 30

**Jean-Claude REUSSNER**  
(1929-2018).

*3 règnes (minéral, végétal, aérien).*

Huile sur toile de jute monogrammée en bas à droite, contresignée, titrée et datée 1966 au revers. 50 x 61 cm.

150 / 200 €

. 31

**Jean-Claude REUSSNER**  
(1929-2018).

*Horizon.*

Huile sur toile de jute monogrammée en bas à droite, contresignée, titrée et datée printemps 1967 au revers. 50 x 61 cm.

150 / 200 €



32



33



34



35

. 32

**Jean-Claude REUSSNER  
(1929-2018).**

*Le Champ labouré.*

Huile sur toile de jute signée  
en bas à droite, contresignée,  
titrée et datée 1967 au revers.  
50 x 61 cm.

(réemploi d'une toile  
intitulée Paysage).

150 / 200 €

. 33

**Jean-Claude REUSSNER  
(1929-2018).**

*Mars.*

Huile sur toile de jute  
monogrammée en bas à  
gauche, contresignée, titrée  
et datée 1968 au revers.  
50 x 61 cm.

150 / 200 €

. 34

**Jean-Claude REUSSNER  
(1929-2018).**

*Les Marais gelés.*

Huile sur toile de jute  
contresignée, titrée et datée  
hiver 1969-1970 au revers.  
50 x 61 cm.

150 / 200 €

. 35

**Jean-Claude REUSSNER  
(1929-2018).**

*Rêverie automnale n°3.*

Huile sur toile de jute  
contresignée, titrée et  
datée 1971 au revers.  
61 x 50 cm.

150 / 200 €



36

. 36

**Jean-Claude REUSSNER (1929-2018).**  
*Germination.*

Huile sur toile de jute monogrammée  
en bas à droite, contresignée,  
titrée et datée 1972 au revers.  
100 x 81 cm.  
(réemploi d'une ancienne toile).

200 / 300 €



38

37

. 37

**Jean-Claude REUSSNER (1929-2018).**  
*Terre sans neige.*

Huile sur toile de jute monogrammée  
en bas à gauche, contresignée, titrée,  
située Môtiers et datée 1975 au revers.  
50 x 61 cm.

150 / 200 €

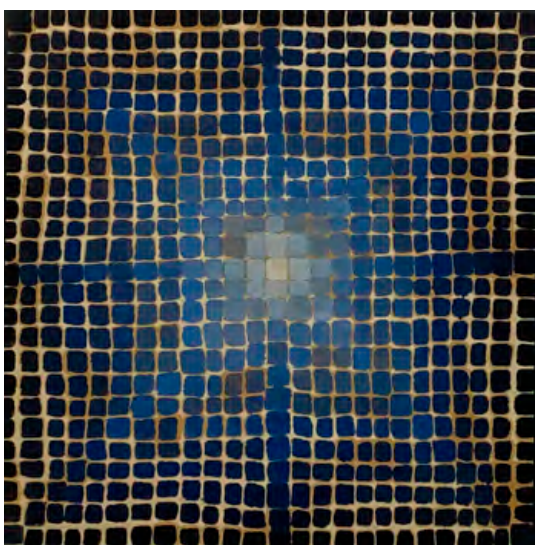


. 38

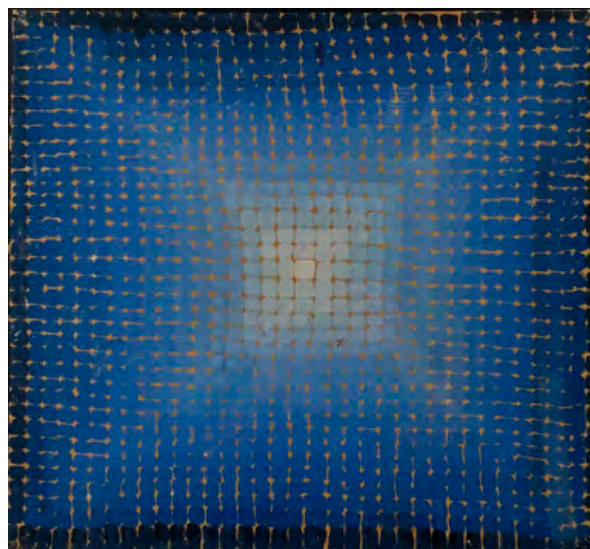
**Jean-Claude REUSSNER (1929-2018).**  
*Gris.*

Huile sur toile de jute contresignée,  
titrée et datée 1979 au revers.  
50 x 81 cm.

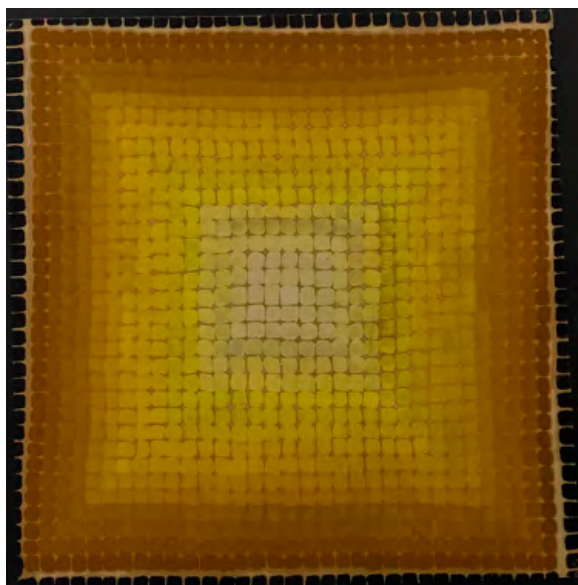
200 / 300 €



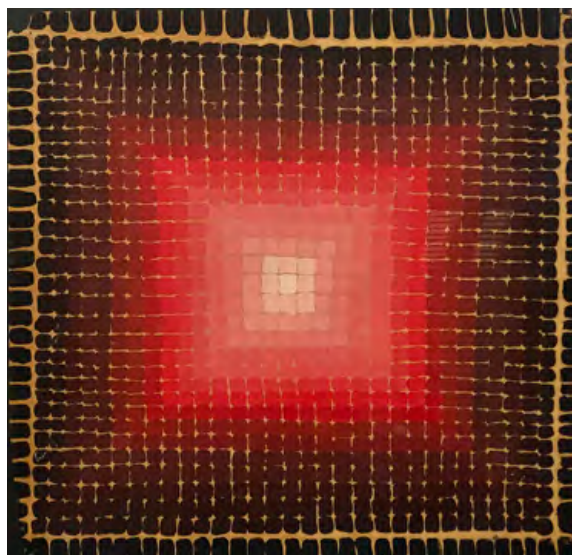
39



40



41



42

. 39

**Jean-Claude REUSSNER**  
(1929-2018).

*Carré bleu.*

Gouache sur papier monogrammée, titrée et daté 1949 au dos sur une étiquette adhésive. 48 x 48,5 cm. (trous d'épingle aux angles).

80 / 100 €

. 40

**Jean-Claude REUSSNER**  
(1929-2018).

*Étude de couleur, bleue.*

Gouache sur papier signée, titrée et datée 1949 au revers. 47,5 x 43,5 cm. (petits accidents et manques notamment dans les angles).

80 / 100 €

. 41

**Jean-Claude REUSSNER**  
(1929-2018).

*Étude de couleur, jaune.*

Gouache sur papier signée, titrée et datée 1949 au revers. 49,5 x 48 cm. (petits accidents et manques notamment aux angles).

80 / 100 €

. 42

**Jean-Claude REUSSNER**  
(1929-2018).

*Étude de couleur, rouge.*

Gouache sur papier signée, titrée et datée 1949 au revers. 48 x 50 cm. (petits accidents et manques notamment aux angles).

80 / 100 €

## ŒUVRES SUR PAPIER



43

. 43

**Jean-Claude REUSSNER (1929-2018).**  
*Sans titre.*

Lot de sept eaux-fortes signées à la mine de plomb en bas à droite, datées 1960 et faisant partie d'un tirage à trente exemplaires. L'une contrecollée sur carton. 13,2 x 9,4 cm.

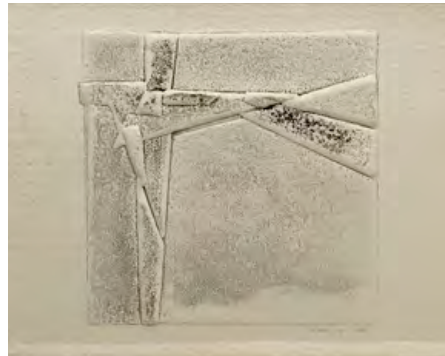
20 / 30 €

. 44

**Jean-Claude REUSSNER (1929-2018).**  
*Sans titre.*

Lot de douze eaux-fortes signées à la mine de plomb en bas à droite faisant partie soit d'un tirage à cent exemplaires soit d'un tirage hors-série. L'une d'elles encadrée. 11,3 x 17 cm.

30 / 40 €



45



46



47



48

. 45

**Jean-Claude REUSSNER (1929-2018).**  
*Sans titre.*

Papier relief signé en bas à droite, numéroté 1/2 et daté 1973. 39 x 39 cm.

100 / 150 €

. 46

**Jean-Claude REUSSNER (1929-2018).**  
*Noir-Blanc.*

Papier relief contrecollé sur polystyrène signé en bas à droite, titré, numéroté 1/1 et daté 1973. 40 x 39 cm. Dimensions de la feuille : 63,5 x 50 cm. (légères taches sur le montage).

100 / 150 €

. 47

**Jean-Claude REUSSNER (1929-2018).**  
*Fenêtre ouverte.*

Papier relief et papier marouflé, signé, titré, numéroté 1/1 et daté 1984 en bas à droite. 42,5 x 53 cm. Dimensions de la feuille : 53,5 x 67 cm.

80 / 100 €

. 48

**Jean-Claude REUSSNER (1929-2018).**  
*Coucher de soleil.*

Papier relief et papier marouflé, signé, titré, numéroté 1/1 et daté 1984 en bas à droite. 36 x 48 cm. Dimensions de la feuille : 53 x 67 cm. (une rousseur en marge).

80 / 100 €



49

. 49

**Jean-Claude REUSSNER (1929-2018).**

*L'Envol.*

Papier relief signé à la mine de plomb en bas à droite, daté 1987 et numéroté 4/5.  
Dimensions de la feuille : 45 x 54 cm.

50 / 80 €

. 51

**Jean-Claude REUSSNER (1929-2018).**

*Éloge de la lumière.*

Importante photographie en noir et blanc de papiers reliefs de la série « Éloge de la lumière ». 100 x 100 cm.

20 / 30 €

. 52

**Jean-Claude REUSSNER (1929-2018).**

*Mandala III.*

Papier relief monogrammé, titré, numéroté 1/6 et daté 1994 en bas à droite.

Présenté dans un cadre en plexiglas.

Diam. de la feuille : 51 cm.

Dimensions de l'encadrement : 56 x 56 x 4,5 cm.

100 / 150 €

. 53

**Jean-Claude REUSSNER (1929-2018).**

*Mandala III.*

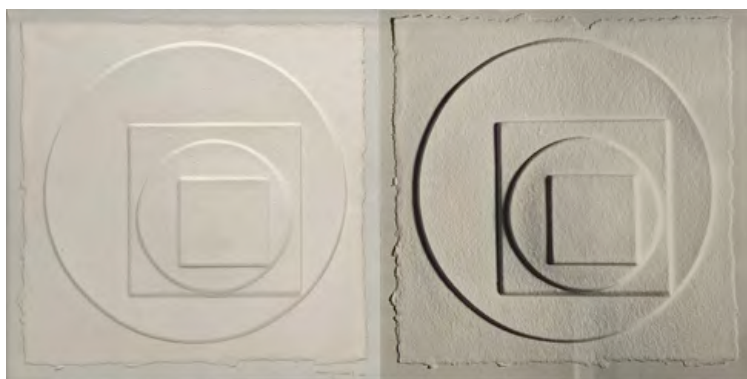
Papier relief monogrammé, titré, numéroté 2/6 et daté 1994 en bas à droite.

Présenté dans un cadre.

Diam. de la feuille : 51 cm.

Dimensions de l'encadrement : 68,5 x 68,5 cm.

100 / 150 €



50

. 50

**Jean-Claude REUSSNER (1929-2018).**

*Regard sur image.*

Papier relief et photographie monogrammée en bas au centre, numéroté 1/1 et daté 1997.

Présentés dans un même encadrement en plexiglas.

Dimensions de l'encadrement : 41 x 80,5 x 4,5 cm.

80 / 100 €



52

. 54

**Jean-Claude REUSSNER (1929-2018).**

*Mandala IV.*

Papier relief monogrammé,  
titré, numéroté 1/6 et daté  
1994 en bas à droite.

Présenté dans un cadre.

Diam. de la feuille : 51 cm.

Dimensions de l'encadrement :

68,5 x 68,5 cm.

100 / 150 €

. 55

**Jean-Claude REUSSNER (1929-2018).**

*Mandala V.*

Papier relief monogrammé,  
titré, numéroté 2/6 et daté  
1994 en bas à droite.

Présenté dans un cadre.

Diam. de la feuille : 51 cm.

Dimensions de l'encadrement :

68,5 x 68,5 cm.

100 / 150 €

. 56

**Jean-Claude REUSSNER (1929-2018).**

*Mandala VI.*

Papier relief monogrammé,  
titré, numéroté 1/6 et daté  
1994 en bas à droite.

Présenté dans un cadre en plexiglas.

Diam. de la feuille : 51 cm.

Dimensions de l'encadrement :

56 x 56 x 4,5 cm.

100 / 150 €

. 57

**Jean-Claude REUSSNER (1929-2018).**

*Mandala VI.*

Papier relief monogrammé,  
titré, numéroté 2/6 et daté  
1994 en bas à droite.

Présenté dans un cadre en plexiglas.

Diam. de la feuille : 51 cm.

Dimensions de l'encadrement :

56 x 56 x 4,5 cm.

100 / 150 €

. 58

**Jean-Claude REUSSNER (1929-2018).**

*Mandala VII.*

Papier relief monogrammé,  
titré, numéroté 3/6 et daté  
1994 en bas à droite.

Présenté dans un cadre.

Diam. de la feuille : 51 cm.

Dimensions de l'encadrement :

68,5 x 68,5 cm.

100 / 150 €



61

. 59

**Jean-Claude REUSSNER (1929-2018).**

*Mandala VIII.*

Papier relief monogrammé,  
titré, numéroté 2/6 et daté  
1994 en bas à droite.

Présenté dans un cadre en plexiglas.

Diam. de la feuille : 51 cm.

Dimensions de l'encadrement :

56 x 56 x 4,5 cm.

100 / 150 €

. 60

**Jean-Claude REUSSNER (1929-2018).**

*Mandala X.*

Papier relief monogrammé,  
titré, numéroté 1/6 et daté  
1994 en bas à droite.

Présenté dans un cadre en plexiglas.

Diam. de la feuille : 51 cm.

Dimensions de l'encadrement :

56 x 56 x 4,5 cm.

100 / 150 €

. 61

**Jean-Claude REUSSNER (1929-2018).**

*Éloge de la lumière X.*

Papier relief monogrammé,  
titré, numéroté 2/6 et daté  
1992 en bas à droite.

Présenté dans un cadre en plexiglas.

Dimensions de la feuille : 45 x 43 cm.

Dimensions de l'encadrement :

59 x 59 x 5 cm.

100 / 150 €

. 62

**Jean-Claude REUSSNER (1929-2018).**

*Éloge de la lumière XI.*

Papier relief monogrammé,  
titré, numéroté 2/25 et daté  
1992 en bas à droite.

Présenté dans un cadre en plexiglas.

Dimensions de la feuille : 45 x 43 cm.

Dimensions de l'encadrement :

56 x 56 x 4,5 cm.

100 / 150 €



68

. 63

**Jean-Claude REUSSNER (1929-2018).**  
***Éloge de la lumière XV.***

Papier relief monogrammé,  
titré, numéroté 1/6 et daté  
1993 en bas à droite.  
Présenté dans un cadre en plexiglas.  
Dimensions de la feuille : 45 x 43 cm.  
Dimensions de l'encadrement :  
56 x 56 x 4,5 cm.

100 / 150 €

. 64

**Jean-Claude REUSSNER (1929-2018).**  
***Éloge de la lumière XVI.***

Papier relief monogrammé,  
titré, numéroté 1/6 et daté  
1993 en bas à droite.  
Présenté dans un cadre en plexiglas.  
Dimensions de la feuille : 45 x 43 cm.  
Dimensions de l'encadrement :  
56 x 56 x 4,5 cm.

100 / 150 €

. 65

**Jean-Claude REUSSNER (1929-2018).**  
***Éloge de la lumière XVII.***

Papier relief monogrammé,  
titré, numéroté 1/6 et daté  
1993 en bas à droite.  
Présenté dans un cadre en plexiglas.  
Dimensions de la feuille : 45 x 43 cm.  
Dimensions de l'encadrement :  
56 x 56 x 4,5 cm.

100 / 150 €

. 66

**Jean-Claude REUSSNER (1929-2018).**  
***Éloge de la lumière XVIII.***

Papier relief monogrammé,  
titré, numéroté 1/6 et daté  
1993 en bas à droite.  
Présenté dans un cadre en plexiglas.  
Dimensions de la feuille : 45 x 43 cm.  
Dimensions de l'encadrement :  
56 x 56 x 4,5 cm.

100 / 150 €

. 67

**Jean-Claude REUSSNER (1929-2018).**  
***Éloge de la lumière XIX.***

Papier relief monogrammé,  
titré, numéroté 1/6 et daté  
1993 en bas à droite.  
Présenté dans un cadre en plexiglas.  
Dimensions de la feuille : 45 x 43 cm.  
Dimensions de l'encadrement :  
56 x 56 x 4,5 cm.

100 / 150 €

. 68

**Jean-Claude REUSSNER (1929-2018).**  
***Éloge de la lumière XX.***

Papier relief monogrammé,  
titré, numéroté 1/6 et daté  
1993 en bas à droite.  
Présenté dans un cadre en plexiglas.  
Dimensions de la feuille : 45 x 43 cm.  
Dimensions de l'encadrement :  
56 x 56 x 4,5 cm.

100 / 150 €

. 69

**Jean-Claude REUSSNER (1929-2018).**  
***Éloge de la lumière XXI.***

Papier relief monogrammé,  
titré, numéroté 1/6 et daté  
1993 en bas à droite.  
Présenté dans un cadre en plexiglas.  
Dimensions de la feuille : 45 x 43 cm.  
Dimensions de l'encadrement :  
56 x 56 x 4,5 cm.

100 / 150 €

. 70

**Jean-Claude REUSSNER (1929-2018).**  
***Éloge de la lumière XXII.***

Papier relief monogrammé,  
titré, numéroté 1/6 et daté  
1993 en bas à droite.  
Dimensions de la feuille : 45 x 43 cm.  
Dimensions de l'encadrement :  
56 x 56 x 4,5 cm.

100 / 150 €

. 71

**Jean-Claude REUSSNER (1929-2018).**  
***Éloge de la lumière XXIII.***

Papier relief monogrammé,  
titré, numéroté 1/6 et daté  
1993 en bas à droite.  
Présenté dans un cadre en plexiglas.  
Dimensions de la feuille : 45 x 43 cm.  
Dimensions de l'encadrement :  
56 x 56 x 4,5 cm.

100 / 150 €





72

. 72

**Jean-Claude REUSSNER (1929-2018).**  
*Hommage à Josef ALBERS V.*

Papier relief signé, titré, numéroté 1/6 et daté 1990 en bas à droite. Présenté dans un cadre. Dimensions de la feuille : 46 x 45 cm. Dimensions de l'encadrement : 57 x 57 x 4 cm.

100 / 150 €

. 73

**Jean-Claude REUSSNER (1929-2018).**  
*Hommage à Josef ALBERS IX.*

Papier relief signé, titré, numéroté 3/6 et daté 1991 en bas à droite. Présenté dans un cadre. Dimensions de la feuille : 46 x 45 cm. Dimensions de l'encadrement : 57 x 57 x 4 cm.

100 / 150 €

. 74

**Jean-Claude REUSSNER (1929-2018).**  
*Hommage à Josef ALBERS X.*

Papier relief signé, titré, numéroté 1/6 et daté 1991 en bas à droite. Présenté dans un cadre. Dimensions de la feuille : 46 x 45 cm. Dimensions de l'encadrement : 56 x 56 cm.

100 / 150 €



78

. 75

**Jean-Claude REUSSNER (1929-2018).**  
*Hommage à Josef ALBERS X.*

Papier relief signé, titré, numéroté 2/6 et daté 1991 en bas à droite. Présenté dans un cadre. Dimensions de la feuille : 46 x 45 cm. Dimensions de l'encadrement : 57 x 57 x 4 cm.

100 / 150 €

. 76

**Jean-Claude REUSSNER (1929-2018).**  
*Hommage à Josef ALBERS XI.*

Papier relief signé, titré, numéroté 2/6 et daté 1991 en bas à droite. Présenté dans un cadre. Dimensions de la feuille : 46 x 45 cm. Dimensions de l'encadrement : 57 x 57 x 4 cm.

100 / 150 €

. 77

**Jean-Claude REUSSNER (1929-2018).**  
*Hommage à Josef ALBERS XII.*

Papier relief signé, titré, numéroté 1/6 et daté 1991 en bas à droite. Présenté dans un cadre. Dimensions de la feuille : 46 x 45 cm. Dimensions de l'encadrement : 57 x 57 x 4 cm.

100 / 150 €

. 78

**Jean-Claude REUSSNER (1929-2018).**  
*Hommage à Josef ALBERS XIV.*

Papier relief signé, titré, numéroté 2/6 et daté 1991 en bas à droite. Présenté dans un cadre. Dimensions de la feuille : 46 x 45 cm. Dimensions de l'encadrement : 57 x 57 x 4 cm.

100 / 150 €

. 79

**Jean-Claude REUSSNER (1929-2018).**  
*Hommage à Josef ALBERS XVII.*

Papier relief signé, titré, numéroté 3/6 et daté 1991 en bas à droite. Présenté dans un cadre. Dimensions de la feuille : 46 x 45 cm. Dimensions de l'encadrement : 57 x 57 x 4 cm.

100 / 150 €

. 80

**Jean-Claude REUSSNER (1929-2018).**  
*Hommage à Josef ALBERS XXIII.*

Papier relief signé, titré, numéroté 1/6 et daté 1991 en bas à droite. Présenté dans un cadre. Dimensions de la feuille : 46 x 45 cm. Dimensions de l'encadrement : 57 x 57 x 4 cm.

100 / 150 €



81

. 81

**Jean-Claude REUSSNER (1929-2018).**  
*Cube éclaté.*

Papier relief monogrammé,  
titré, numéroté 5/6 et daté  
1991 en bas à droite.  
Présenté dans un cadre.  
Dimensions de la feuille : 46 x 45 cm.  
Dimensions de l'encadrement :  
56 x 56 cm.

100 / 150 €



82

. 82

**Jean-Claude REUSSNER (1929-2018).**  
*Le Soleil fait fondre la neige.*

Gouache sur papier monogrammée en  
bas à droite, titrée, datée 1983 et avec  
envoi à M.L. REUSSNER au revers.  
35,5 x 47,5 cm.

80 / 100 €



83

. 83

**Jean-Claude REUSSNER (1929-2018).**  
*Pèlerinage.*

Pastel signé, titré et daté  
juillet 1987 en bas à droite.  
Porte un envoi au revers.  
Dimensions de la feuille : 47,5 x 64,5 cm.

80 / 100 €

. 84

**Jean-Claude REUSSNER (1929-2018).**  
*Recherche de lumière I.*

Pastel, signé et daté 1986  
en bas à droite.  
Titré au revers.  
48 x 65 cm.

80 / 100 €

. 85

**Jean-Claude REUSSNER (1929-2018).**  
*Recherche de lumière 1.*

Pastel, signé et daté 1986  
en bas à droite.  
Titré au revers.  
56 x 77 cm.  
(légères pliures en bordure).

80 / 100 €

. 86

**Jean-Claude REUSSNER (1929-2018).**  
*Recherche de lumière II.*

Pastel, signé, titré et daté  
1988 en bas à droite.  
Contresigné, titré et daté au revers.  
65,5 x 47,5 cm.

80 / 100 €

. 87

**Jean-Claude REUSSNER (1929-2018).**  
*Recherche de lumière III.*

Pastel, signé, titré et daté  
1988 en bas à droite.  
48 x 65,5 cm.

80 / 100 €



84



85



86



87



88

. 88

**Jean-Claude REUSSNER (1929-2018).**  
*Éloge de la lumière III.*

Papier relief peint, monogrammé, titré et numéroté 1/1 en bas à droite. Le revers portant un carré noir reprenant le monogramme de l'artiste, le titre, le justificatif de tirage, l'année 1992-2016 et un numéro d'inventaire T-488. Dimensions de la feuille : 45,5 x 43,5 cm. Dimensions de l'encadrement : 53 x 53 x 4,5 cm.

**Note :** Cette œuvre a été réalisée à partir d'un papier relief de 1992, mis en couleur par l'artiste en 2016.

150 / 200 €

. 89

**Jean-Claude REUSSNER (1929-2018).**  
*Éloge de la lumière IX.*

Papier relief peint, monogrammé et numéroté 1/1 en bas à droite. Le revers portant un carré noir reprenant le monogramme de l'artiste, le titre, le justificatif de tirage, l'année 1992-2016 et un numéro d'inventaire T-487. Dimensions de la feuille : 43,5 x 43 cm. Dimensions de l'encadrement : 53 x 53 x 4,5 cm.

**Note :** Cette œuvre a été réalisée à partir d'un papier relief de 1992, mis en couleur par l'artiste en 2016.

150 / 200 €



91

. 90

**Jean-Claude REUSSNER (1929-2018).**  
*Éloge de la lumière XXIV.*

Acrylique sur papier, monogrammée et numérotée 1/1 en bas à droite. Le revers portant un carré noir reprenant le monogramme de l'artiste, le titre, le justificatif de tirage, l'année 2016 et un numéro d'inventaire T-490. Dimensions de la feuille : 43,5 x 43,5 cm. Dimensions de l'encadrement : 53 x 53 x 4,5 cm.

150 / 200 €

. 91

**Jean-Claude REUSSNER (1929-2018).**  
*Un arbre dans la nuit.*

Papier relief peint, monogrammé, titré, numéroté 1/1 et daté 1981-2015 en bas à droite. Dimensions de la feuille : 54,5 x 54 cm. Dimensions de l'encadrement : 63,5 x 63,5 x 4 cm. (taches).

**Note :** Cette œuvre a été réalisée à partir d'un papier relief de 1981, mis en couleur par l'artiste en 2015.

100 / 150 €

. 92

**Jean-Claude REUSSNER (1929-2018).**  
*Un arbre dans la chaleur de l'été.*

Papier relief peint, monogrammé, titré, numéroté 1/1 et daté 1981-2015 en bas à droite. Dimensions de la feuille : 54 x 53 cm. Dimensions de l'encadrement : 63,5 x 63,5 x 4 cm.

**Note :** Cette œuvre a été réalisée à partir d'un papier relief de 1981, mis en couleur par l'artiste en 2015.

150 / 200 €

. 93

**Jean-Claude REUSSNER (1929-2018).**  
*Un arbre en automne.*

Papier relief peint, monogrammé, titré, numéroté 1/1 et daté 1981-2015 en bas à droite. Dimensions de la feuille : 53,5 x 54,5 cm. Dimensions de l'encadrement : 63,5 x 63,5 x 4 cm.

**Note :** Cette œuvre a été réalisée à partir d'un papier relief de 1981, mis en couleur par l'artiste en 2015.

150 / 200 €



94

. 94

**Jean-Claude REUSSNER (1929-2018).**  
*Terre tranquille.*

Papier relief peint, monogrammé, titré, numéroté 1/1 et daté 1981-2015 en bas à droite. Dimensions de la feuille : 54 x 53,5 cm. Dimensions de l'encadrement : 63,5 x 63,5 x 4 cm.

**Note :** Cette œuvre a été réalisée à partir d'un papier relief de 1981, mis en couleur par l'artiste en 2015.

150 / 200 €



95

. 95

**Jean-Claude REUSSNER (1929-2018).**  
*Hommage à Josef ALBERS X.*

Papier relief peint, monogrammé et numéroté 1/1 en bas à droite. Le revers portant un carré noir reprenant le monogramme de l'artiste, le titre, le justificatif de tirage, l'année 1982-2016 et un numéro d'inventaire T-486. Dimensions de la feuille : 46 x 43,5 cm. Dimensions de l'encadrement : 53 x 53 x 4,5 cm.

**Note :** Cette œuvre a été réalisée à partir d'un papier relief de 1982, mis en couleur par l'artiste en 2016.

150 / 200 €

. 96

**Jean-Claude REUSSNER (1929-2018).**

**Lot de quatre œuvres :**

**- Sans titre.**

Papier relief, monogrammé et numéroté 5/7 en bas à droite. Monogrammé, numéroté, daté 9/04/1993 et portant l'inscription « Tirage spécial pour la commission des arts plastique » au revers. 22 x 22 cm.

**- Ombre et lumière I.**

Papier relief et acrylique, monogrammé, daté 1997-2012 et marqué E.A. pour Épreuve d'artiste en bas à droite. Contresigné et titré au revers. 26 x 23 cm.

**- Sans titre.**

Papier relief et acrylique. Non signé. 25,5 x 25,5 cm.

**- Sans titre.**

Papier relief et acrylique. Non signé. 25,5 x 25,5 cm.

60 / 80 €



97

. 97

**Jean-Claude REUSSNER (1929-2018).**

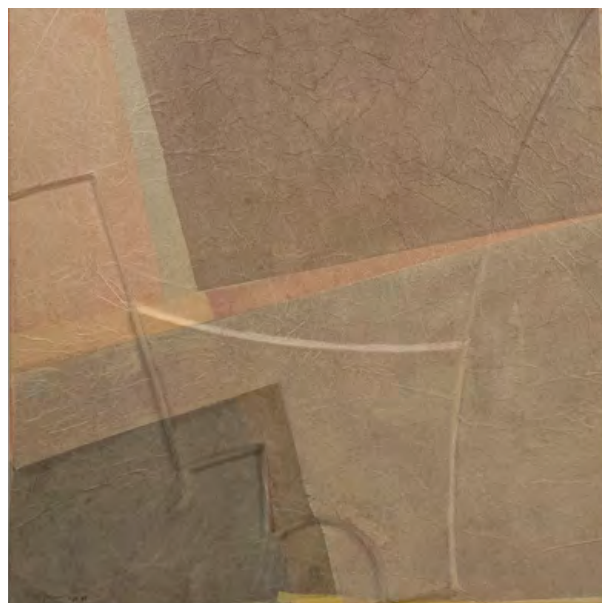
*Nâos II.*

Acrylique sur papier, Le revers portant un carré noir monogrammé, titré, daté 2017 et portant un numéro d'inventaire T-492. Dimensions de la feuille : 43,5 x 43,5 cm. Dimensions de l'encadrement : 52 x 52 x 4 cm.

150 / 200 €



98



99

. 98

**Jean-Claude REUSSNER (1929-2018).**

*Cathédrale I.*

Acrylique sur papier marouflé sur bois,  
signée en bas à droite et datée 1986-1987,  
contresignée, titrée et datée au dos.  
60 x 60 cm.

150 / 200 €

. 99

**Jean-Claude REUSSNER (1929-2018).**

*Cathédrale II.*

Acrylique sur papier marouflé sur bois,  
signée en bas à gauche et datée 1986-1987,  
contresignée, titrée et datée au dos.  
60 x 60 cm.

150 / 200 €

. 100

**Jean-Claude REUSSNER (1929-2018).**

*Sans titre.*

Acrylique sur papier marouflé sur bois, non signée.  
Vers 1985/1986.  
49 x 49 cm.

100 / 150 €



100



101

. 101

**Jean-Claude REUSSNER (1929-2018).**

***3 Verts.***

Relief composé de trois carrés à l'acrylique sur papier marouflé sur bois, monogrammé en bas à droite.

Signé, titré, daté 1999 au revers.

53 x 53 x 4,5 cm.

100 / 150 €

. 102

**Jean-Claude REUSSNER (1929-2018).**

***Trace perdue ? Trace retrouvée ? n°14.***

Relief composé de deux carrés à l'acrylique sur papier marouflé sur bois.

Monogrammé, signé, titré et daté 2000 au revers.

53 x 53 x 4,5 cm.

100 / 150 €

. 103

**Jean-Claude REUSSNER (1929-2018).**

***Trace perdue ? trace retrouvée ? n°1.***

Relief composé de deux carrés à l'acrylique sur papier marouflé sur bois.

Monogrammé signé, titré, daté 1999 au revers.

42 x 42,5 x 4,5 cm.

100 / 150 €

. 104

**Jean-Claude REUSSNER (1929-2018).**

***Cercles et carrés n°15***

Relief composé de deux carrés à l'acrylique sur papier marouflé sur bois, monogrammé en bas à droite.

Contresigné, titré, numéroté 1/1

et daté 1999 au revers.

27 x 27 x 2 cm.

40 / 60 €

. 105

**Jean-Claude REUSSNER (1929-2018).**

***Sans titre, R-9.***

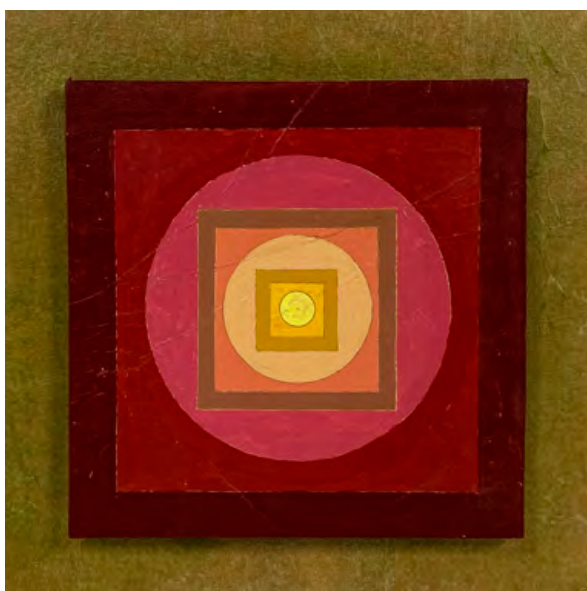
Relief composé de deux carrés à l'acrylique sur papier marouflé sur bois, monogrammé en bas à droite.

Contresigné, titré, numéroté 1/1, daté 28 janvier

1999 et portant un envoi au revers.

27 x 27 x 2 cm.

40 / 60 €



105

. 106

**Jean-Claude REUSSNER (1929-2018).**

*Sans titre, R-8.*

Relief composé de deux carrés à l'acrylique sur papier marouflé sur bois, monogrammé en bas à droite. Contresigné, titré, numéroté 1/1 et daté 27 janvier 1999 au revers. 27 x 27 x 2 cm.

40 / 60 €

. 107

**Jean-Claude REUSSNER (1929-2018).**

*Traces n°101.*

Relief à l'acrylique sur papier marouflé sur bois. Contresigné, titré, numéroté 1/1 et daté 2001 au revers. 46 x 46 cm.

100 / 150 €

. 108

**Jean-Claude REUSSNER (1929-2018).**

*Traces n°102.*

Relief à l'acrylique sur papier marouflé sur bois. Contresigné, titré, numéroté 1/1 et daté 2001 au revers. 47 x 47 cm.

100 / 150 €

. 109

**Jean-Claude REUSSNER (1929-2018).**

*Traces n°103.*

Relief à l'acrylique sur papier marouflé sur bois. Contresigné, titré, numéroté 1/1 et daté 2001 au revers. 52 x 52 cm.

100 / 150 €

. 110

**Jean-Claude REUSSNER (1929-2018).**

*Traces n°105.*

Relief à l'acrylique sur papier marouflé sur bois. Contresigné, titré, numéroté 1/1 et daté 2001 au revers. 52 x 52 cm.

100 / 150 €

. 111

**Jean-Claude REUSSNER (1929-2018).**

*Traces n°108.*

Relief à l'acrylique sur papier marouflé sur bois. Contresigné, titré, numéroté 1/1 et daté 2001 au revers. 52 x 52 cm.

100 / 150 €



107



111



. 112

**Jean-Claude REUSSNER (1929-2018).***Sans titre.*

Acrylique sur papier marouflé sur panneau métallique.

Non signée.

117 x 117 cm.

200 / 300 €

La série des « Ka-Rê » est peut-être la meilleure illustration de la richesse du processus créatif de J-C Reussner. Le nom lui-même évoque la philosophie égyptienne qui a marqué son œuvre : « Ka » sorte de double immatériel du corps qui contient sa force vitale et « Rê », la lumière.

J-C Reussner décline dans ses « Ka-Rê » le carré dans toutes ses dimensions et ses textures pour organiser l'espace sur la toile et redistribuer la lumière par des superpositions et des juxtapositions. Les dimensions des toiles ainsi que des formes géométriques qui les composent sont dictées par la coudée égyptienne et le nombre d'or pour créer des œuvres harmonieuses, poétiques, invitant à la méditation.



. 113

**Jean-Claude REUSSNER (1929-2018).***Sans titre.*

Acrylique sur papier marouflé sur panneau métallique.

Non signée.

117 x 117 cm.

200 / 300 €

. 114

**Jean-Claude REUSSNER (1929-2018).***Ka-Rê 308.*

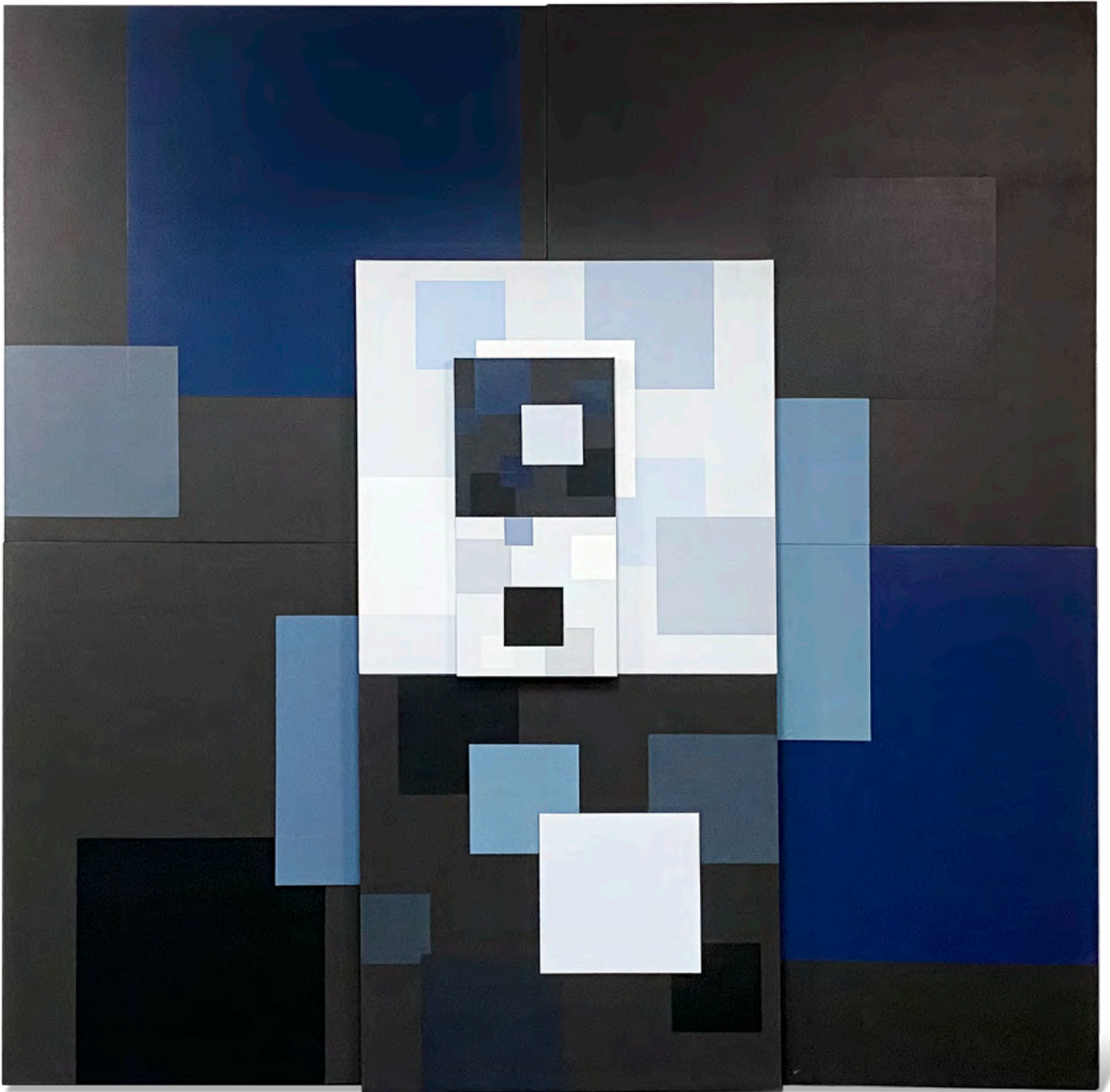
Acrylique sur toile marouflée sur panneau composée de huit éléments assemblés : quatre panneaux mesurant 110 x 110 cm, deux mesurant 84 x 84 cm et deux mesurant 32 x 32 cm.

Chaque élément monogrammé, titré et daté 2005-2007.

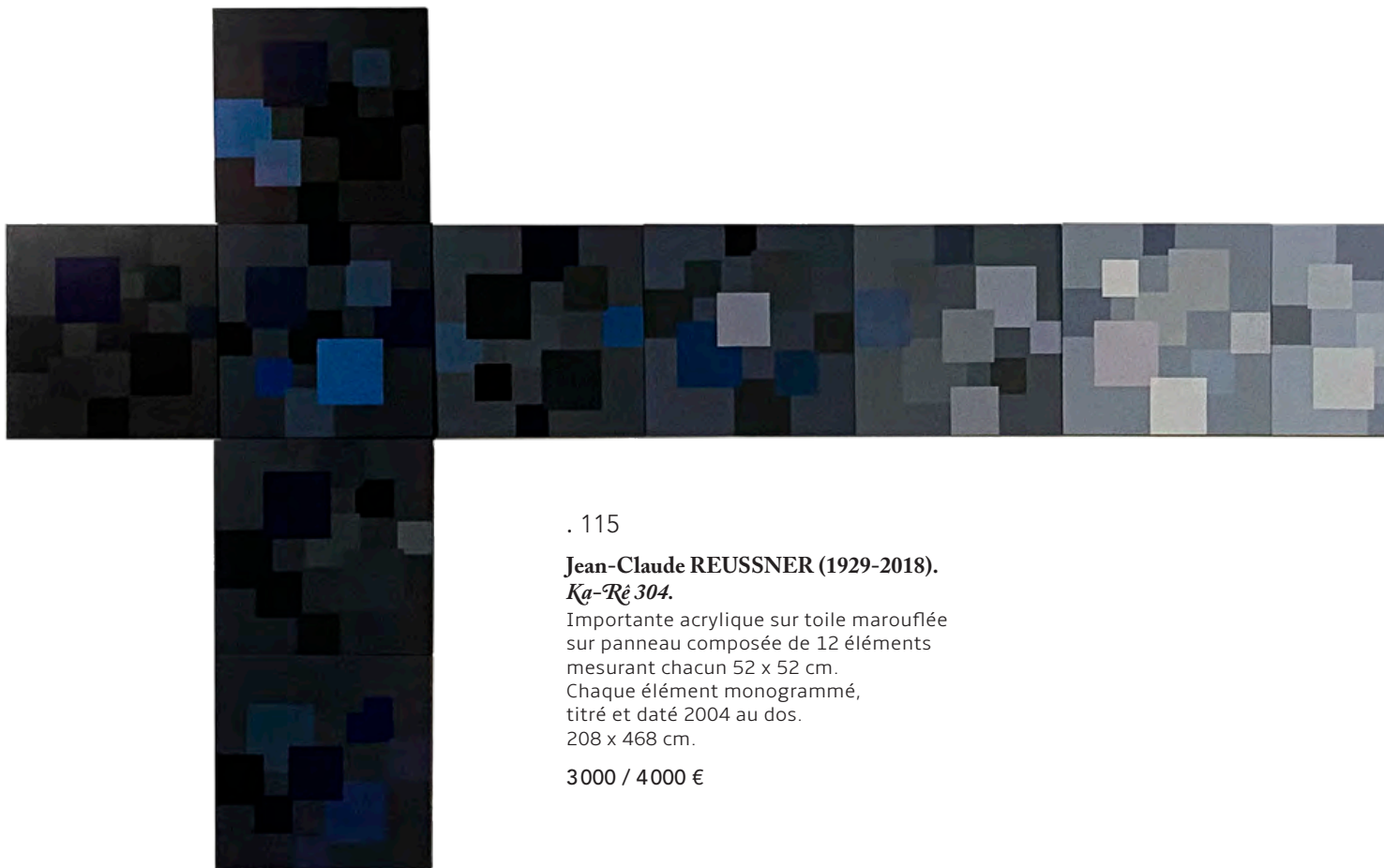
Dimensions de l'ensemble : 220 x 220 cm.

3000 / 4000 €





114



. 115

**Jean-Claude REUSSNER (1929-2018).**

*Ka-Rê 304.*

Importante acrylique sur toile marouflée sur panneau composée de 12 éléments mesurant chacun 52 x 52 cm.

Chaque élément monogrammé, titré et daté 2004 au dos.

208 x 468 cm.

3000 / 4000 €

. 116

**Jean-Claude REUSSNER (1929-2018).**

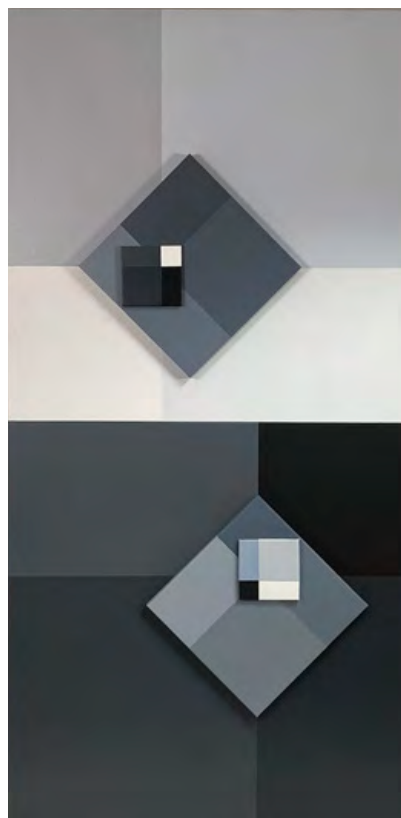
*T 402, T 403.*

Relief à l'acrylique sur toile marouflée sur bois composée de six éléments: deux éléments mesurant 84 x 84 cm, deux mesurant 32 x 32 cm et deux mesurant 12 x 12 cm.

Chaque élément monogrammé, titré et daté 2006 au revers.

168 x 84 cm.

800 / 1200 €





. 117

**Jean-Claude REUSSNER (1929-2018).**

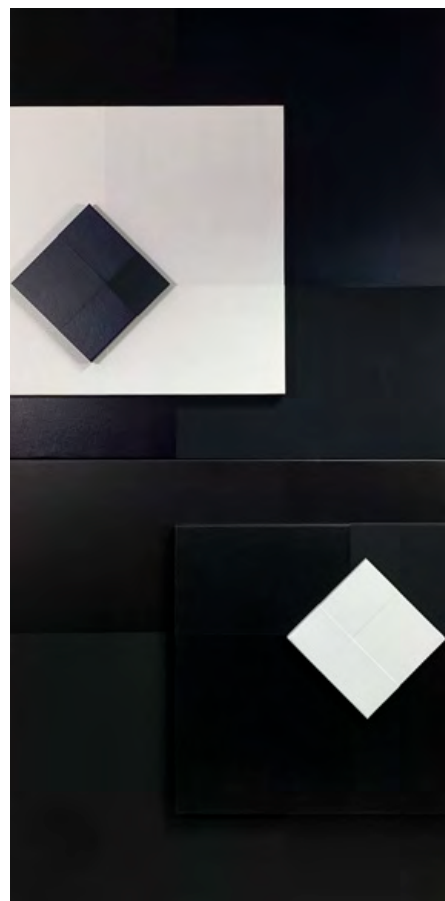
*J-406.*

Relief à l'acrylique sur toile marouflée sur bois composé de six éléments : deux mesurant 84 x 84 cm, deux mesurant 52 x 52 cm et deux mesurant 20 x 20 cm.

Monogrammé, titré et daté 2007 au revers.

168 x 84 cm.

800 / 1200 €



. 118

**Jean-Claude REUSSNER (1929-2018).**

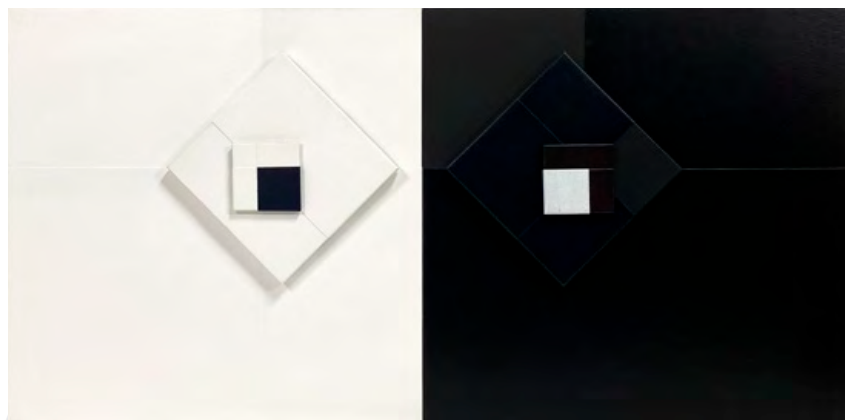
*T-400 et T-401.*

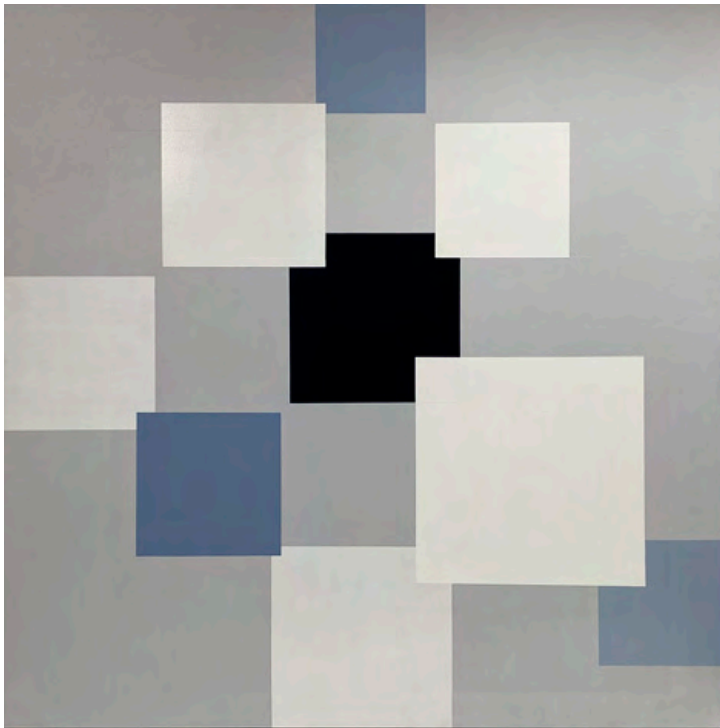
Relief à l'acrylique sur toile marouflée sur bois composé de six éléments : deux mesurant 52 x 52 cm, deux mesurant 20 x 20 cm et deux mesurant 8 x 8 cm.

Chaque élément monogrammé, titré et daté 2006 au revers.

52 x 104 cm.

300 / 400 €





119

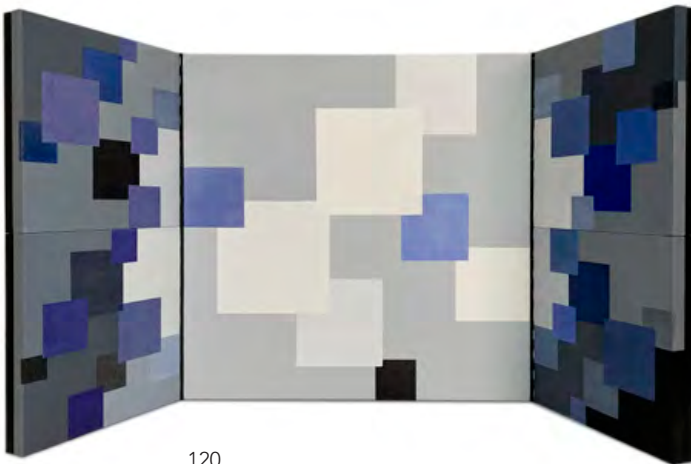
. 119

**Jean-Claude REUSSNER (1929-2018).**  
*Ka-Rê J-429.*

Acrylique sur toile marouflée  
sur bois, monogrammée, titrée  
et datée 2011 au revers.

120 x 120 cm.

1000 / 1500 €



120

. 120

**Jean-Claude REUSSNER (1929-2018).**  
*Ka-Rê J-422.*

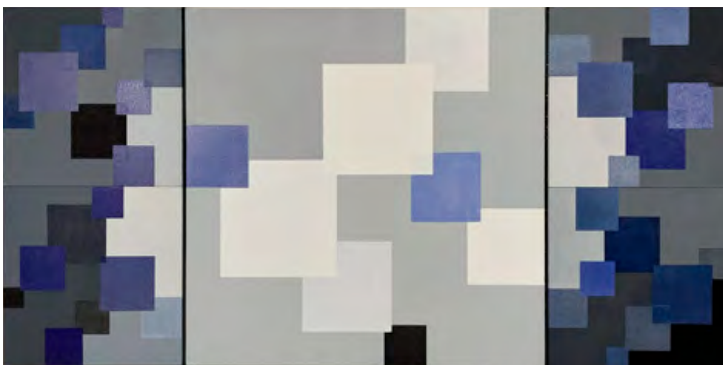
Triptyque à l'acrylique sur toile  
marouflée sur bois composé de deux  
panneaux de deux éléments chacun  
mesurant 26 x 26 cm ouvrant sur une  
toile centrale mesurant 52 x 52 cm.

Monogrammé, signé, titré, daté  
2009 et portant une étiquette  
d'exposition « Espace MEYER ZAFRA,  
4 Rue Malher, Paris » au revers.

Dimensions fermé : 52 x 52 cm.

Dimensions ouvert : 52 x 104

300 / 400 €



120



120

. 121

**Jean-Claude REUSSNER (1929-2018).**

*Ka-Rê J-424, Sésame ouvre-toi.*

Triptyque à l'acrylique sur toile marouflée sur bois composé de deux panneaux de deux éléments chacun mesurant 26 x 26 cm ouvrant sur une toile centrale mesurant 52 x 52 cm.

Monogrammé, signé, titré et daté 2010 au revers.

Dimensions fermé : 52 x 52 cm.

Dimensions ouvert : 52 x 104

300 / 400 €

. 122

**Jean-Claude REUSSNER (1929-2018).**

*Ka-Rê J-425.*

Triptyque à l'acrylique sur toile marouflée sur bois composé de deux panneaux mesurant chacun 26 x 26 cm ouvrant sur une toile centrale mesurant 52 x 52 cm.

Monogrammé, signé, titré et daté 2010 au revers.

Dimensions fermé : 52 x 52 cm.

Dimensions ouvert : 52 x 104

300 / 400 €

. 123

**Jean-Claude REUSSNER (1929-2018).**

*Ka-Rê J-436*

Important relief à l'acrylique sur toile marouflée

sur bois composé de quatre éléments : l'un

mesurant 52 x 52 cm, deux mesurant 32 x 52 cm

et 52 x 32 cm et le dernier mesurant 32 x 32 cm.

Monogrammé, titré et daté 2011 au revers.

L'ensemble mesurant environ 84 x 84 cm.

(légères usures notamment en partie droite).

600 / 800 €



123

. 124

**Jean-Claude REUSSNER (1929-2018).**

*Ka-Rê J-439, L'eau et le feu.*

Importante acrylique sur toile marouflée

sur bois composée de dix-huit éléments

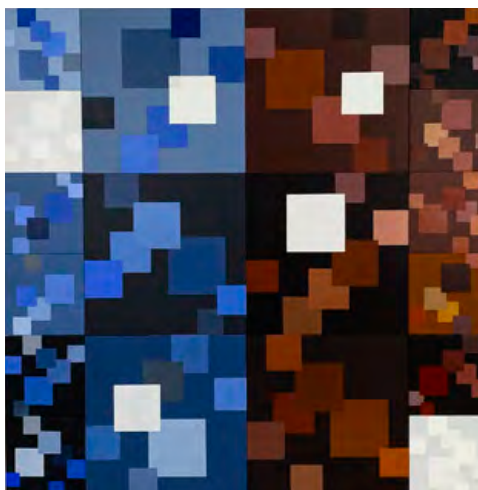
assemblés : six mesurant 28 x 28 cm

et douze mesurant 14 x 14 cm.

Monogrammée, titrée et datée 2012 au revers.

L'ensemble mesurant : 84,5 x 84,5 cm.

600 / 800 €



124

. 125

**Jean-Claude REUSSNER (1929-2018).**

*Ka-Rê J-442, L'été.*

Relief à l'acrylique sur toile composé de

quatre éléments assemblés : l'un mesurant

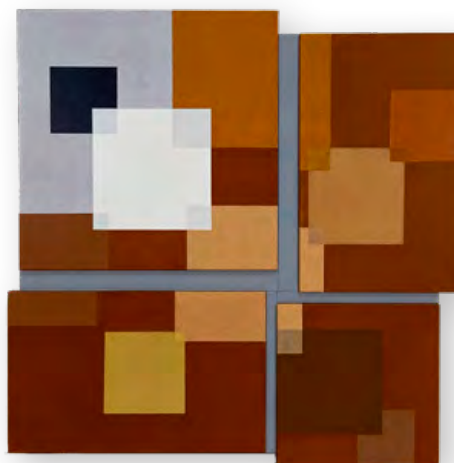
32 x 32 cm, deux mesurant 32 x 20 et 20 x

32 cm et le dernier mesurant 20 x 20 cm.

Monogrammé, titre et daté 2012 au revers.

L'ensemble mesurant : 58 x 57 cm.

300 / 400 €



125

. 126

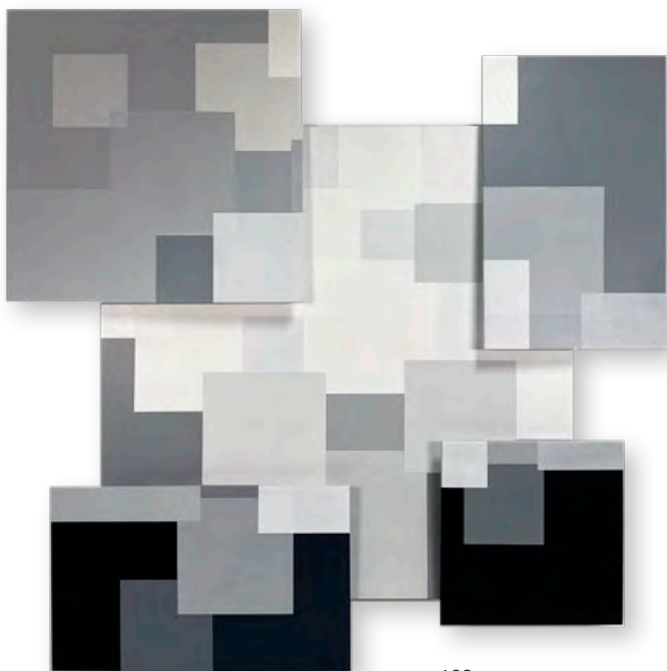
**Jean-Claude REUSSNER (1929-2018).**  
*Ka-Rê J-453, Du noir au blanc.*

Relief à l'acrylique sur toile marouflée sur bois composé de quatre éléments assemblés sur une toile centrale.

Monogrammé, titré et daté 2013 au revers.

61 x 60 cm.

300 / 400 €



129

. 127

**Jean-Claude REUSSNER (1929-2018).**  
*Ka-Rê J-447, L'automne.*

Important relief à l'acrylique sur toile marouflée sur bois composé de quatre éléments assemblés.

Monogrammé, titré et daté 2013 au revers.

91 x 89 cm.

400 / 500 €

. 128

**Jean-Claude REUSSNER (1929-2018).**  
*Ka-Rê J-455, La terre, le feu.*

Important relief à l'acrylique sur toile marouflée sur bois composé de quatre éléments assemblés sur une partie centrale.

Monogrammé, titré et daté 2013 au revers.

108,5 x 109 cm.

600 / 800 €

. 129

**Jean-Claude REUSSNER (1929-2018).**

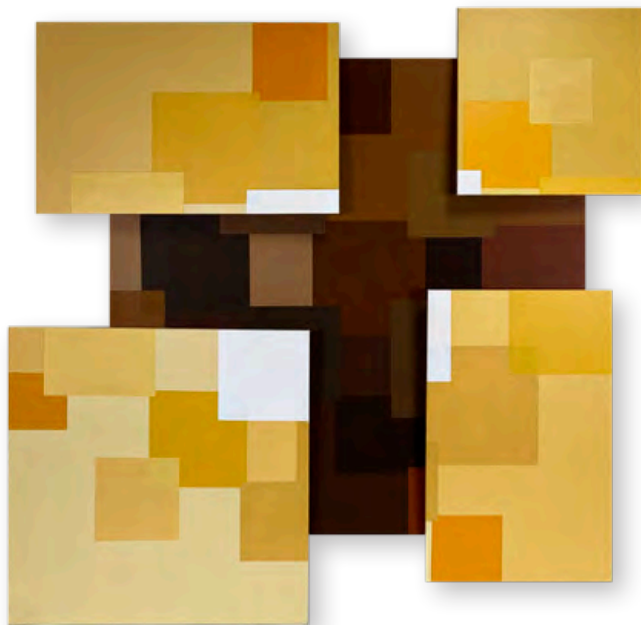
*Ka-Rê J-461, De l'ombre à la lumière.*

Important relief à l'acrylique sur toile marouflée sur bois composé de quatre éléments assemblés sur une partie centrale.

Monogrammé, titré et daté 2014 au revers.

117 x 117 cm.

800 / 1 000 €



130

. 130

**Jean-Claude REUSSNER (1929-2018).**

*Ka-Rê J-458, La terre et le feu.*

Important relief à l'acrylique sur toile marouflée sur bois composé de quatre éléments assemblés sur une partie centrale.

Monogrammé, titré et daté 2014 au revers.

104,5 x 111 cm.

800 / 1 000 €

. 131

**Jean-Claude REUSSNER (1929-2018).**  
*Ka-Ré J-457, Le feu.*

Relief à l'acrylique sur toile marouflée sur bois composé de quatre éléments assemblés sur une partie centrale. Monogrammé, titré et daté 2014 au revers. 71 x 70 cm.

300 / 400 €

. 132

**Jean-Claude REUSSNER (1929-2018).**  
*Ka-Ré J-460, Feu et terre.*

Relief à l'acrylique sur toile marouflée sur bois composé de quatre éléments assemblés sur une partie centrale. Monogrammé, titré et daté 2014 au revers. 71 x 70 cm.

300 / 400 €



135

. 133

**Jean-Claude REUSSNER (1929-2018).**  
*Ka-Ré J-462, Méditerranée.*

Relief à l'acrylique sur toile marouflée sur bois composé de quatre éléments assemblés sur une partie centrale. Monogrammé, titré et daté 2014 au revers. 71 x 70 cm.

300 / 400 €

. 134

**Jean-Claude REUSSNER (1929-2018).**  
*Ka-Ré J-463, Soleil I.*

Relief à l'acrylique sur toile marouflée sur bois composé de quatre éléments assemblés sur une partie centrale. Monogrammé, titré et daté 2014 au revers. 71 x 70 cm.

300 / 400 €



134

. 135

**Jean-Claude REUSSNER (1929-2018).**  
*Ka-Ré 309.*

Relief à l'acrylique sur toile marouflée sur bois composé de deux éléments assemblés: l'un mesurant 32 x 32 cm et l'autre mesurant 12 x 12 cm. Monogrammé, titré et daté 2005 au revers. 32 x 32 cm.

150 / 200 €

. 136

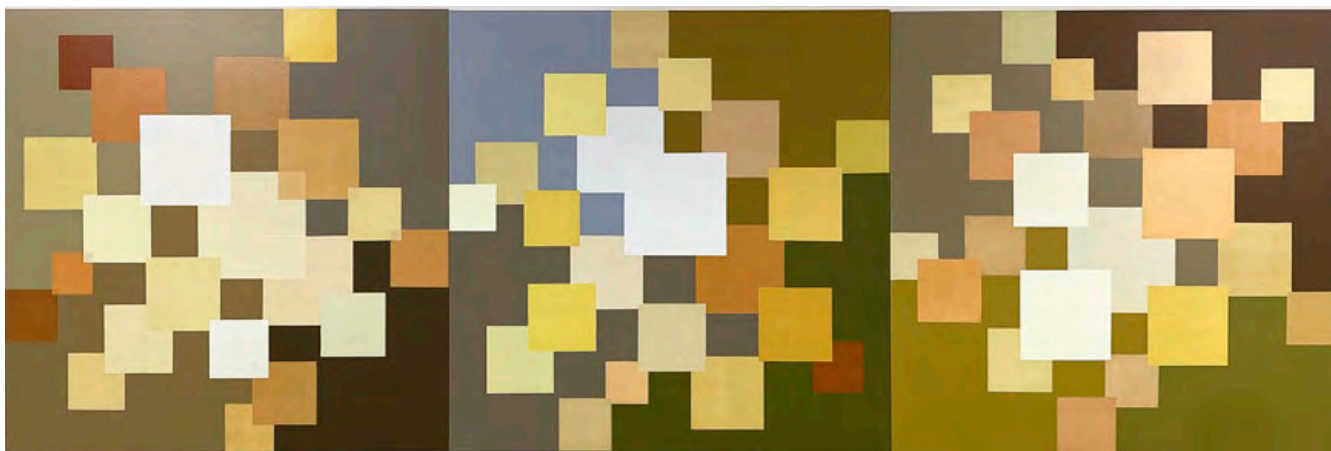
**Jean-Claude REUSSNER (1929-2018).**  
*Chaleur d'été, Ka-Ré J-446 A, B et C.*

Triptyque à l'acrylique sur toile marouflée sur panneau composé de trois éléments mesurant chacun 84 x 84 cm. Monogrammés, titrés et datés 2012 au revers. 84 x 252 cm.

1500 / 2000 €



136



. 137

**Jean-Claude REUSSNER (1929-2018).**

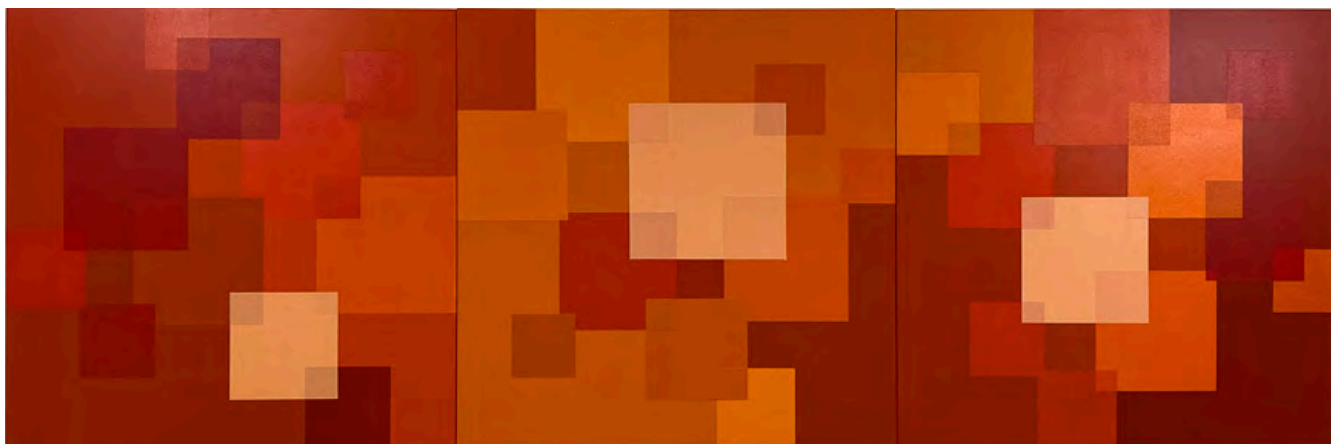
*Flamboientement automnal, Ka-Rê J-448 A, B et C.*

Triptyque à l'acrylique sur toile marouflée  
sur panneau composé de trois éléments  
mesurant chacun 84 x 84 cm.

Monogrammés, titrés et datés 2013 au revers.

84 x 252 cm.

1500 / 2000 €



. 138

**Jean-Claude REUSSNER (1929-2018).**

*Soleil ardent, Ka-Rê J-468 A, B et C.*

Triptyque à l'acrylique sur toile marouflée  
sur panneau composé de trois éléments  
mesurant chacun 84 x 84 cm.

Monogrammés, titrés et datés 201 au revers.

84 x 252 cm.

1500 / 2000 €



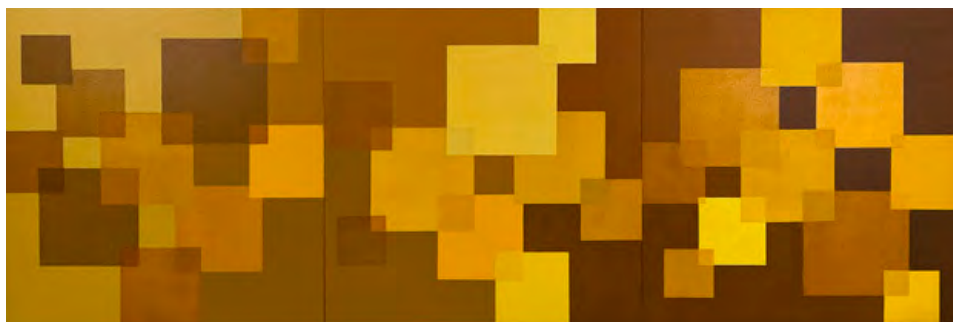
. 139

**Jean-Claude REUSSNER (1929-2018).**

*Ka-Ré J-470, Couleurs automnales.*

Triptyque à l'acrylique sur toile marouflée sur panneau composé de trois éléments mesurant chacun 52 x 52 cm. Monogrammé, titré et daté 2015 au revers. 52 x 156 cm.

600 / 800 €



139



140

. 140

**Jean-Claude REUSSNER (1929-2018).**

*Ka-Ré J-473, Lumière jaune.*

Triptyque à l'acrylique sur toile marouflée sur bois monogrammé, titré et daté 2015 au revers. 52 x 104 cm.

400 / 600 €

. 141

**Jean-Claude REUSSNER (1929-2018).**

*Ka-Ré 207.*

Acrylique sur toile monogrammée, titrée et datée 2001-2002 dans un carré noir au revers. 80 x 80 cm.

600 / 800 €

. 142

**Jean-Claude REUSSNER (1929-2018).**

*Ka-Ré 270.*

Acrylique sur toile monogrammée, titrée et datée 2003 dans un carré noir au revers. 84 x 84 cm. (très légers frottements).

600 / 800 €

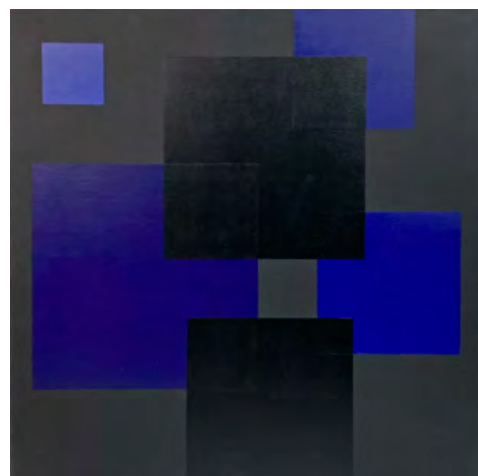
. 143

**Jean-Claude REUSSNER (1929-2018).**

*Ka-Ré 278.*

Acrylique sur toile monogrammée, titrée et datée 2003 dans un carré noir au revers. 84 x 84 cm. (deux petites griffures en partie supérieure).

600 / 800 €



141

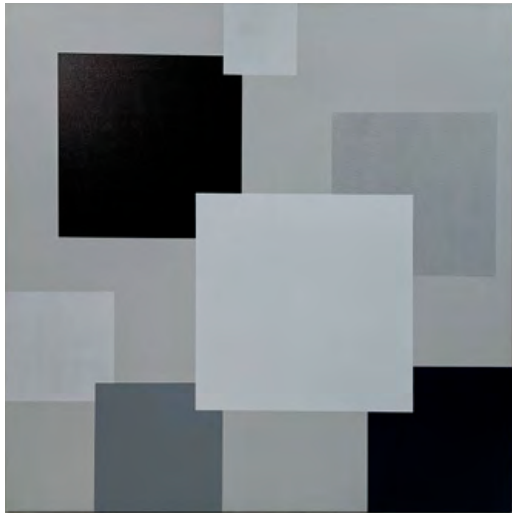
. 144

**Jean-Claude REUSSNER (1929-2018).**

*Ka-Ré 287 II.*

Acrylique sur toile monogrammée, titrée et datée 2004-2009 au revers. 80 x 80 cm.

600 / 800 €



146

. 145

**Jean-Claude REUSSNER (1929-2018).**  
*Ka-Rê J-416, Comme un dessin.*

Acrylique sur toile monogrammée, titrée et datée 2009 dans un carré noir au revers.  
 84 x 84 cm.

600 / 800 €

. 146

**Jean-Claude REUSSNER (1929-2018).**  
*Ka-Rê J-417.*

Acrylique sur toile monogrammée, titrée et datée 2009 dans un carré noir au revers.  
 84 x 84 cm.

600 / 800 €

. 147

**Jean-Claude REUSSNER (1929-2018).**  
*Ka-Rê J-418.*

Acrylique sur toile marouflée sur bois, monogrammée, titrée et datée 2009 dans un carré noir au revers.  
 84 x 84 cm.  
 (légers frottements).

600 / 800 €

. 148

**Jean-Claude REUSSNER (1929-2018).**  
*Ka-Rê J-419.*

Acrylique sur toile monogrammée, titrée et datée 2009 dans un carré noir au revers.  
 84 x 84 cm.

600 / 800 €

. 149

**Jean-Claude REUSSNER (1929-2018).**  
*Ka-Rê J-420.*

Acrylique sur toile monogrammée, titrée et datée 2009 dans un carré noir au revers.  
 84 x 84 cm.

600 / 800 €

. 150

**Jean-Claude REUSSNER (1929-2018).**  
*Ka-Rê J-432.*

Acrylique sur toile marouflée sur bois, monogrammée, titrée et datée 2010 dans un carré noir au revers.  
 84 x 84 cm.

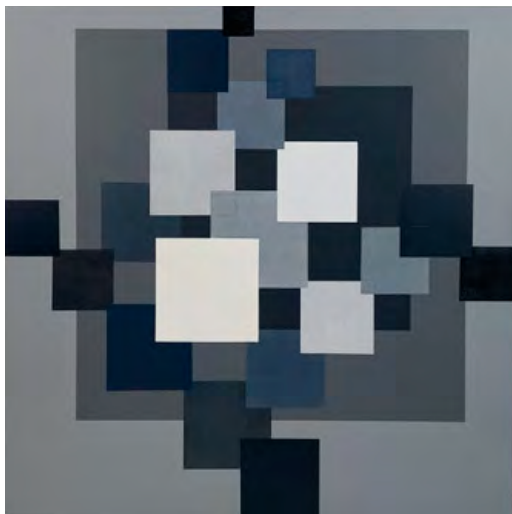
600 / 800 €

. 151

**Jean-Claude REUSSNER (1929-2018).**  
*Ka-Rê J-450, Ciel.*

Acrylique sur toile marouflée sur bois, monogrammée, titrée et datée 2013 dans un carré noir au revers.  
 84 x 84 cm.

600 / 800 €



150



151

. 152

**Jean-Claude REUSSNER (1929-2018).**

*Ka-Rê J-451, Vers la lumière.*

Acrylique sur toile marouflée sur bois, monogrammée, titrée et datée 2013 dans un carré noir au revers.

84 x 84 cm.

(deux légères griffures en partie supérieure).

600 / 800 €



152

. 153

**Jean-Claude REUSSNER (1929-2018).**

*Ka-Rê J-452, Énergie terre.*

Acrylique sur toile marouflée sur bois, monogrammée, titrée et datée 2013 dans un carré noir au revers.

84 x 84 cm.

(deux infimes manques en partie supérieure).

600 / 800 €



153

. 154

**Jean-Claude REUSSNER (1929-2018).**

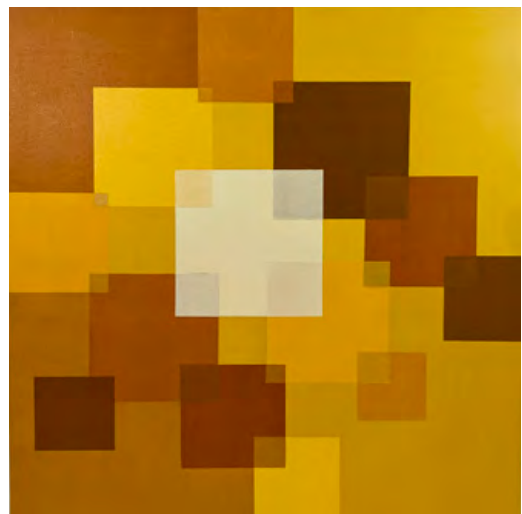
*Ka-Rê J-472, Harmonie automnale.*

Acrylique sur toile marouflée sur bois, monogrammée, titrée et datée 2015 dans un carré noir au revers.

84 x 84 cm.

(petits frottements en partie supérieure).

600 / 800 €



. 155

**Jean-Claude REUSSNER (1929-2018).**

*Ka-Rê J-482, Automne I.*

Acrylique sur toile marouflée sur bois, monogrammée, titrée et datée 2016 dans un carré noir au revers.

84 x 84 cm.

(petit manque en partie supérieure gauche).

600 / 800 €

. 156

**Jean-Claude REUSSNER (1929-2018).**

*Ka-Rê J-483, Automne II.*

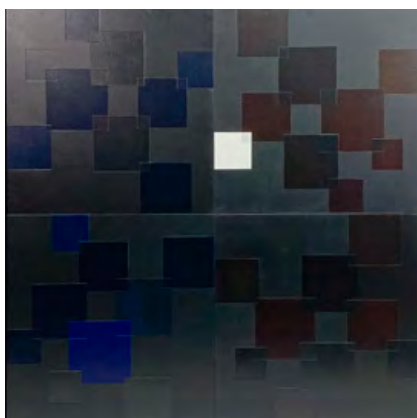
Acrylique sur toile marouflée sur bois, monogrammée, titrée et datée 2015 dans un carré noir au revers.

84 x 84 cm.

(petit manque en partie supérieure).

600 / 800 €

155



157

. 157

**Jean-Claude REUSSNER (1929-2018).**  
*Ka-Rê J-443, Noirs.*

Acrylique sur toile marouflée sur bois composée de quatre carrés mesurant 42 x 42 cm chacun. Monogrammée, titrée et datée 2012 dans un carré noir au revers.

L'ensemble présenté dans un cadre en bois.

84 x 84 cm.

600 / 800 €

. 158

**Jean-Claude REUSSNER (1929-2018).**  
*Carrés n° 200.*

Acrylique sur papier marouflé sur toile, monogrammée, titrée et datée 2001 au revers. 50 x 50 cm.

200 / 300 €

. 159

**Jean-Claude REUSSNER (1929-2018).**  
*Ka-Rê 212.*

Acrylique sur toile, monogrammée, titrée et datée 2002 au revers. 50 x 50 cm.

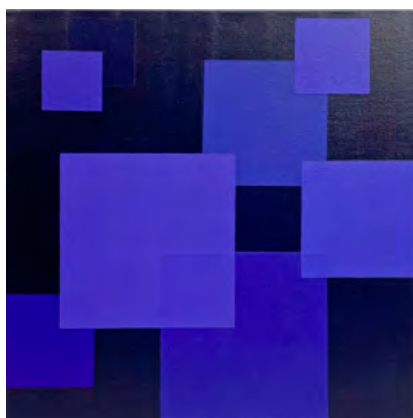
200 / 300 €

. 160

**Jean-Claude REUSSNER (1929-2018).**  
*Carrés n° 215.*

Acrylique sur toile, monogrammée, titrée et datée 2002 au revers. 50 x 50 cm.

200 / 300 €



162

. 161

**Jean-Claude REUSSNER (1929-2018).**  
*Ka-Rê 216.*

Acrylique sur toile, monogrammée, titrée et datée 2002 au revers. 50 x 50 cm.

200 / 300 €

. 162

**Jean-Claude REUSSNER (1929-2018).**  
*Ka-Rê 220.*

Acrylique sur toile, monogrammée, titrée et datée 2002 au revers. 50 x 50 cm.

200 / 300 €

. 163

**Jean-Claude REUSSNER (1929-2018).**  
*Ka-Rê 221.*

Acrylique sur toile, monogrammée, titrée et datée 2002 au revers. 50 x 50 cm. (léger enfoncement en partie supérieure droite).

200 / 300 €

. 164

**Jean-Claude REUSSNER (1929-2018).**  
*Ka-Rê 224.*

Acrylique sur toile, monogrammée, titrée et datée 2002 au revers. 50 x 50 cm.

200 / 300 €

. 165

**Jean-Claude REUSSNER (1929-2018).**  
*Ka-Rê 228.*

Acrylique sur toile, monogrammée, titrée et datée 2002 au revers. 50 x 50 cm.

200 / 300 €



170

. 166

**Jean-Claude REUSSNER (1929-2018).**  
*Ka-Rê 234.*

Acrylique sur toile, monogrammée, titrée et datée 2002 au revers. 50 x 50 cm.

200 / 300 €

. 167

**Jean-Claude REUSSNER (1929-2018).**  
*Ka-Rê 213.*

Acrylique sur toile, monogrammée, titrée et datée 2002-2004 au revers. 50 x 50 cm.

200 / 300 €

. 168

**Jean-Claude REUSSNER (1929-2018).**  
*Ka-Rê 231.*

Acrylique sur toile, monogrammée, titrée et datée 2002-2004 au revers. 50 x 50 cm.

200 / 300 €

. 169

**Jean-Claude REUSSNER (1929-2018).**  
*Ka-Rê 245.*

Acrylique sur toile, monogrammée, titrée et datée 2002 au revers. 52 x 52 cm.

200 / 300 €

. 170

**Jean-Claude REUSSNER (1929-2018).**  
*Ka-Rê 249.*

Acrylique sur toile, monogrammée, titrée et datée 2002 au revers. 50 x 50 cm.

200 / 300 €



171

. 171

**Jean-Claude REUSSNER (1929-2018).**  
*Ka-Rê 226.*

Acrylique sur toile marouflée sur bois, monogrammée, titrée et datée 2003 au revers.  
52 x 52 cm.

200 / 300 €

. 172

**Jean-Claude REUSSNER (1929-2018).**  
*Ka-Rê J-413.*

Acrylique sur toile marouflée sur bois, monogrammée, titrée et datée 2009 au revers.  
52 x 52 cm.

200 / 300 €

. 173

**Jean-Claude REUSSNER (1929-2018).**  
*Ka-Rê J-415.*

Acrylique sur toile marouflée sur bois, monogrammée, titrée et datée 2009 au revers.  
52 x 52 cm.

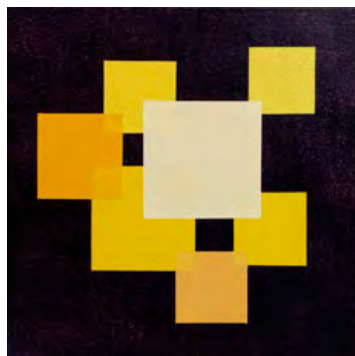
200 / 300 €

. 174

**Jean-Claude REUSSNER (1929-2018).**  
*Ka-Rê 223.*

Acrylique sur panneau de bois, monogrammée, titrée et datée 2002 au revers.  
27 x 27 cm.  
(petits frottements en bordure).

100 / 150 €



175

. 175

**Jean-Claude REUSSNER (1929-2018).**  
*Ka-Rê 229.*

Acrylique sur toile, monogrammée, titrée et datée 2002 au revers.  
30 x 30 cm.

100 / 150 €

. 176

**Jean-Claude REUSSNER (1929-2018).**  
*Ka-Rê 231 A.*

Acrylique sur toile, monogrammée, titrée et datée 2002 au revers.  
30 x 30 cm.

100 / 150 €

. 177

**Jean-Claude REUSSNER (1929-2018).**  
*Ka-Rê 238.*

Acrylique sur toile, monogrammée, titrée et datée 2002 au revers.  
30 x 30 cm.

100 / 150 €

. 178

**Jean-Claude REUSSNER (1929-2018).**  
*Ka-Rê 251.*

Acrylique sur panneau de bois, monogrammée, titrée et datée 2002 au revers.  
26 x 26 cm.

100 / 150 €

. 179

**Jean-Claude REUSSNER (1929-2018).**  
*Ka-Rê 262.*

Acrylique sur toile marouflée sur bois, monogrammée, titrée et datée 2003 au revers.  
26 x 26 cm.

100 / 150 €



177

. 180

**Jean-Claude REUSSNER (1929-2018).**  
*Ka-Rê 263.*

Acrylique sur toile, monogrammée, titrée et datée 2003 au revers.  
26 x 26 cm.  
(très léger enfoncement dans l'angle supérieur droit).

100 / 150 €

. 181

**Jean-Claude REUSSNER (1929-2018).**  
*Ka-Rê 273.*

Acrylique sur panneau de bois, monogrammée, titrée et datée 2003 au revers.  
26 x 26 cm.

100 / 150 €

. 182

**Jean-Claude REUSSNER (1929-2018).**  
*Ka-Rê 281.*

Acrylique sur toile, monogrammée, titrée et datée 2004 au revers.  
26 x 26 cm.  
(très léger enfoncement en partie inférieure droite).

100 / 150 €

. 183

**Jean-Claude REUSSNER (1929-2018).**  
*Ka-Rê 288.*

Acrylique sur toile marouflée sur bois, monogrammée, titrée et datée 2004 au revers.  
32 x 32 cm.

100 / 150 €

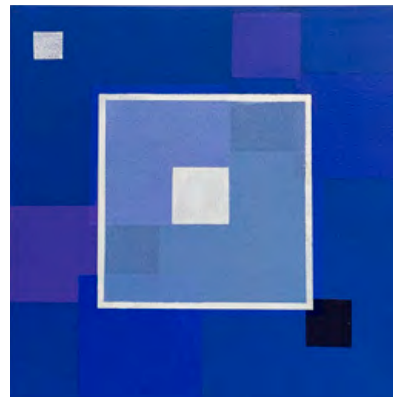


. 184

**Jean-Claude REUSSNER (1929-2018).**  
*Ka-Rê 290.*

Acrylique sur toile, monogrammée,  
titrée et datée 2004 au revers.  
32 x 32 cm.

100 / 150 €



. 185

**Jean-Claude REUSSNER (1929-2018).**  
*Ka-Rê T-484.*

Acrylique sur toile, monogrammée,  
titrée et datée 2016 au revers.  
29 x 29 cm.

100 / 150 €

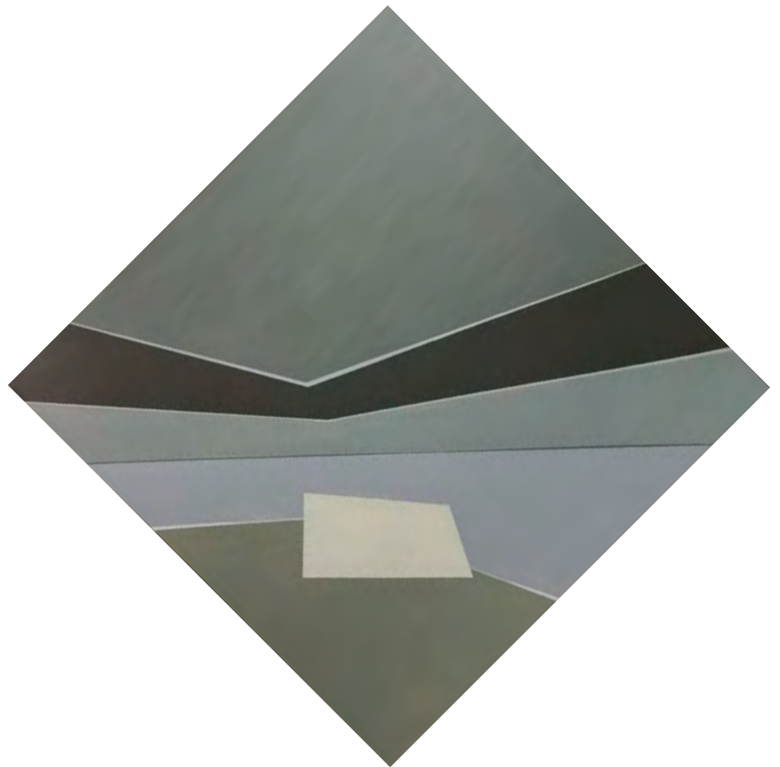


. 186

**Jean-Claude REUSSNER (1929-2018).**  
*Après l'orage.*

Acrylique sur toile, signée, titrée  
et datée 1982 au revers.  
100 x 81 cm.

400 / 600 €



. 187

**Jean-Claude REUSSNER (1929-2018).**  
*Temps gris*

Acrylique sur toile, signée, titrée  
et datée 1982 au revers.  
100 x 100 cm.

400 / 600 €

. 188

**Jean-Claude REUSSNER  
(1929-2018).**

*H.J-467, Ondes.*

Acrylique sur toile marouflée sur bois composée de cinq éléments. Monogrammée, titrée et datée 2014 au revers. 52 x 104 cm.

600 / 800 €



. 189

**Jean-Claude REUSSNER  
(1929-2018).**

*H.J-469, Ondes rouges.*

Acrylique sur toile marouflée sur bois composée de cinq éléments. Monogrammée, titrée et datée 2015 au revers. 52 x 104 cm.

600 / 800 €

189

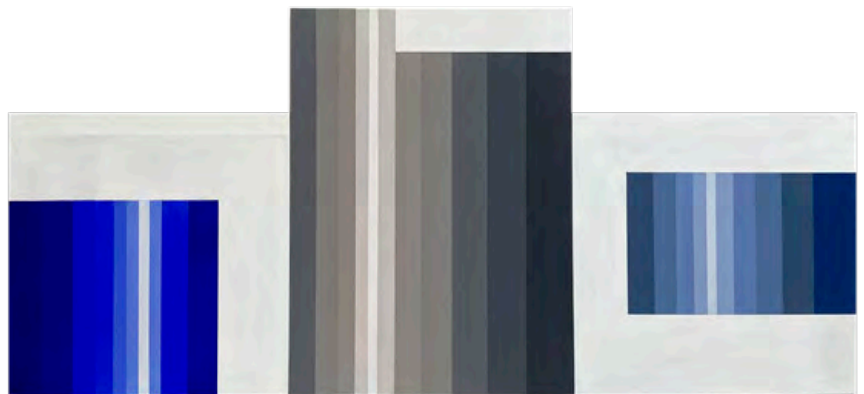
. 190

**Jean-Claude REUSSNER  
(1929-2018).**

*H.J-471, Lumière d'automne.*

Acrylique sur toile marouflée sur bois composée de trois éléments. Monogrammée, titrée et datée 2015 au revers. 52 x 104 cm.

600 / 800 €



191

. 191

**Jean-Claude REUSSNER  
(1929-2018).**

*T-491, Naos I.*

Acrylique sur toile marouflée sur bois composée de trois éléments. Monogrammée, titrée et datée 2016 au revers. 44 x 96 cm.

600 / 800 €



192

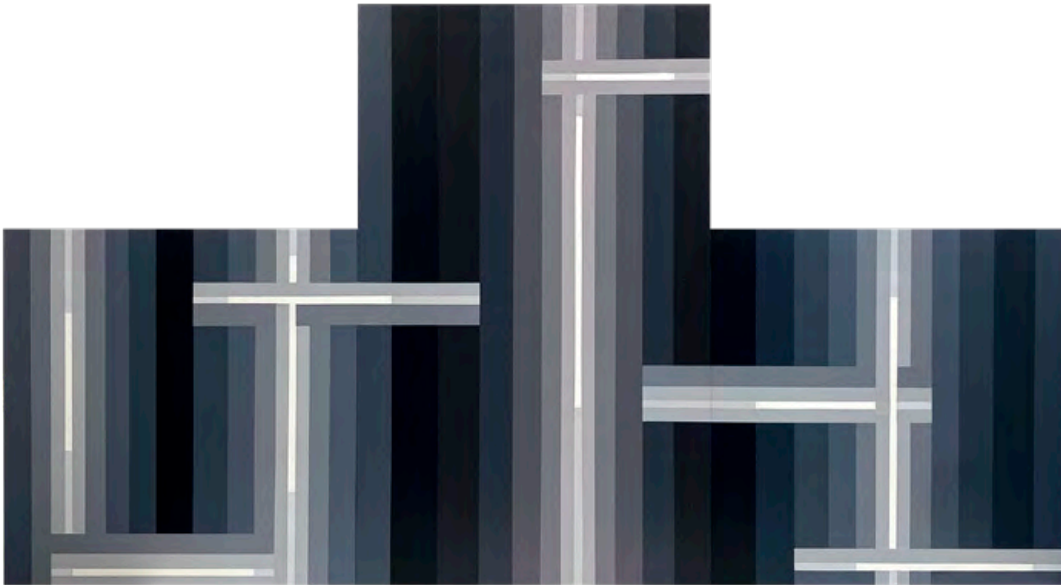
. 192

**Jean-Claude REUSSNER (1929-2018).**

*T-493, Labyrinthe I.*

Acrylique sur toile marouflée sur bois, monogrammée, titrée et datée 2014 au revers. 52 x 52 cm.

300 / 400 €



193

. 193

**Jean-Claude REUSSNER (1929-2018).**  
*T-494, Labyrinthe II.*

Acrylique sur toile marouflée sur bois composée de trois éléments.  
Monogrammée, titrée et datée 2017 au revers.  
84 x 156 cm.

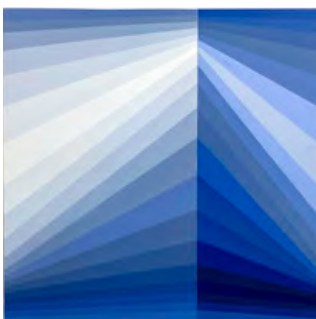
1000 / 1500 €

. 194

**Jean-Claude REUSSNER (1929-2018).**  
*T-495, Labyrinthe III.*

Acrylique sur toile marouflée sur bois composée de trois éléments.  
Monogrammée, titrée et datée 2017 au revers.  
44 x 96 cm.

600 / 800 €



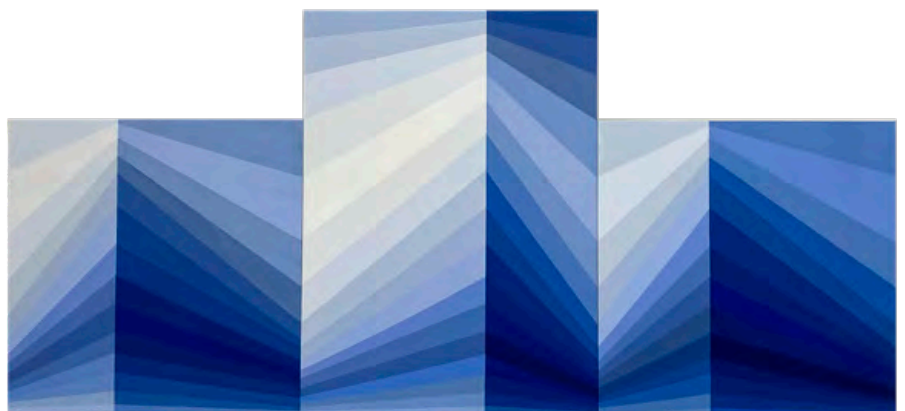
195

. 195

**Jean-Claude REUSSNER (1929-2018).**  
*T-496, Anima I.*

Acrylique sur toile marouflée sur bois composée de deux éléments.  
Monogrammée, titrée et datée 2017 au revers.  
52 x 52 cm.

500 / 800 €



. 196

**Jean-Claude REUSSNER (1929-2018).**  
*T-497, Anima II.*

Acrylique sur toile marouflée sur bois composée de trois éléments.  
Monogrammée, titrée et datée 2017 au revers.  
44 x 96 cm.

600 / 800 €

196



. 197

**Jean-Claude REUSSNER (1929-2018).**  
*T-499, Anima IV.*

Acrylique sur toile marouflée sur bois composée de deux éléments. Monogrammée, titrée et datée 2017 au revers. 64 x 64 cm.

600 / 800 €

. 198

**Jean-Claude REUSSNER (1929-2018).**  
*T-500, Anima V.*

Acrylique sur toile marouflée sur bois, monogrammée, titrée et datée 2018 au revers. 52 x 52 cm.

600 / 800 €

. 199

**Jean-Claude REUSSNER (1929-2018).**  
*T-502, Anima VI.*

Acrylique sur toile marouflée sur bois, monogrammée, titrée et datée 2018 au revers. 52 x 52 cm.

600 / 800 €

. 200

**Jean-Claude REUSSNER (1929-2018).**  
*Le Chant des ocres, T-501.*

Acrylique sur toile marouflée sur bois composée de deux éléments. Monogrammée, titrée et datée 2018 au revers. 104 x 52 cm.

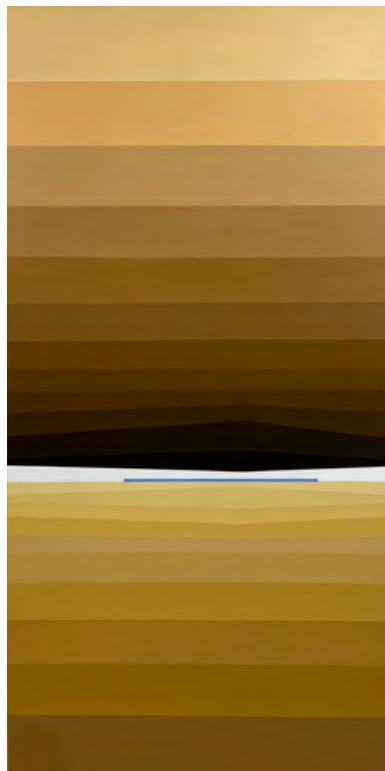
800 / 1 200 €

. 201

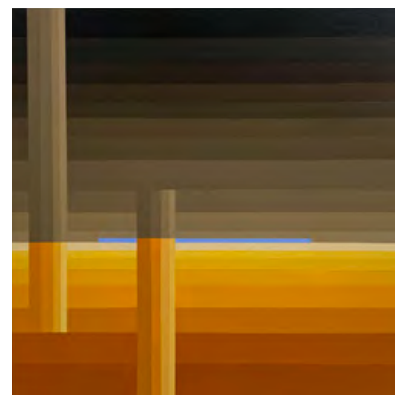
**Jean-Claude REUSSNER (1929-2018).**  
*Les Colonnes d'Héraclès, T-503.*

Acrylique sur toile marouflée sur bois. Monogrammée, titrée et datée 2018 au revers. 52 x 52 cm.

600 / 800 €



200



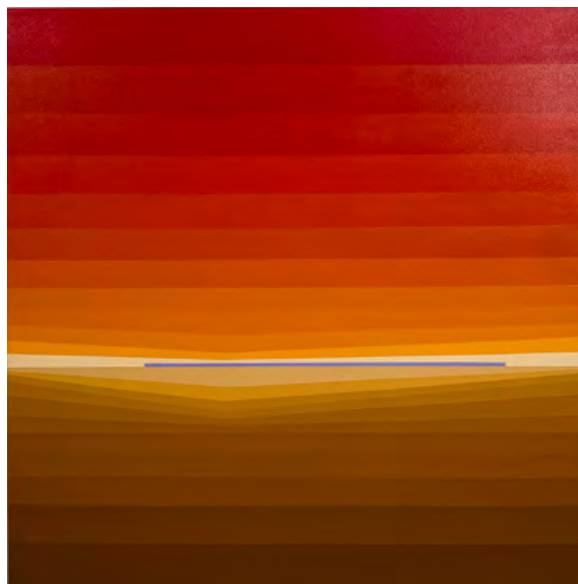
201

. 202

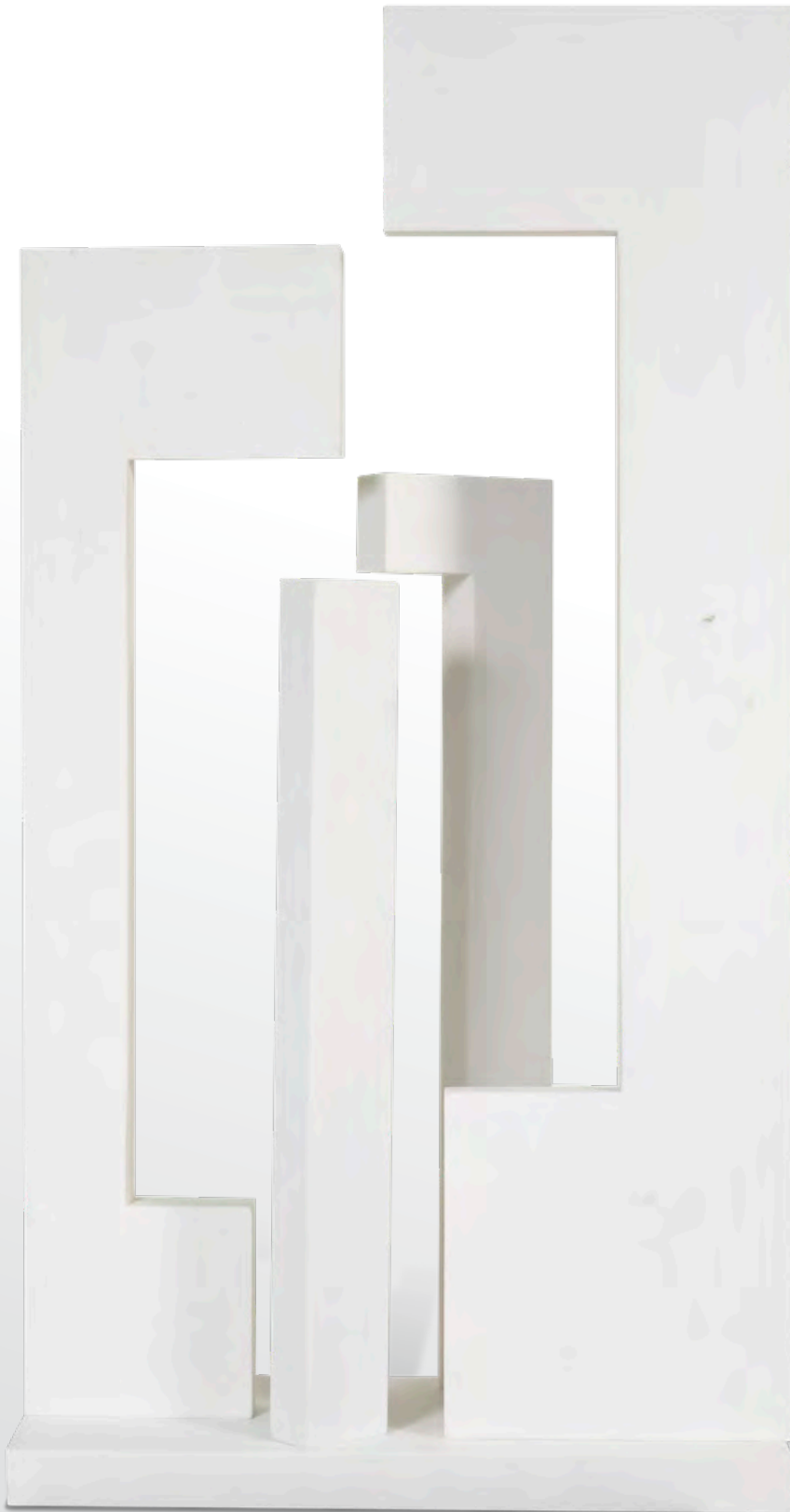
**Jean-Claude REUSSNER (1929-2018).**  
*Mirage, T-505.*

Acrylique sur toile marouflée sur bois, monogrammée, titrée et datée 2018 au revers. 84 x 84 cm.

1000 / 1 500 €



202





. 203 203

**Jean-Claude REUSSNER (1929-2018).**

**Pichet en bronze à une anse**, la panse globulaire et le col évasé à décor de motifs géométriques stylisés. Signé au revers.  
17,5 x 12,5 x 6,5 cm.

100 / 200 €

. 204

**Jean-Claude REUSSNER (1929-2018).**

***Le Trésor est à l'intérieur.***

Importante sculpture en bronze patiné. Non signée.  
31,5 x 19,5 x 12 cm.

300 / 500 €

. 205

**Jean-Claude REUSSNER (1929-2018).**

***Sans titre.***

Sculpture en bronze patiné. Signée à la base.  
17,5 x 22 x 13 cm.

200 / 300 €

. 206

**Jean-Claude REUSSNER (1929-2018).**

***Sans titre.***

Sculpture en bronze patiné. Signée à la base.  
12 x 12,5 x 8 cm.

150 / 200 €



204



205



206



. 207

**Jean-Claude REUSSNER (1929-2018).**

**Importante lampe de section circulaire** à base en bronze patiné, l'abat-jour en carton orné d'un papier froissé à décors stylisés. Signée à la base.

H. 91,5 cm.

Diam. 55 cm.

(un support de maintien de l'abat-jour à ressouder et deux autres modifiés par l'artiste en forme de triangles peints en bois).

1 000 / 1 500 €

207

. 208

**Jean-Claude REUSSNER (1929-2018).**

*Sans titre.*

Plaque en bronze patiné à décor de motifs géométriques stylisés. Signée, numérotée 1/3, datée 1976 et portant le cachet de la fonderie familiale de l'artiste à Fleurier. Avec patte de fixation au revers. 45 x 46 x 2,5 cm.

300 / 400 €



210

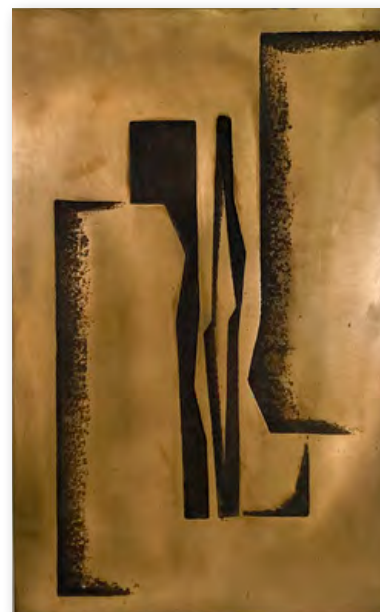
. 210

**Jean-Claude REUSSNER (1929-2018).**

*Lumière concentrée.*

Plaque en bronze patiné à décor de motifs géométriques stylisés, monogrammée, numérotée 1/1, datée 1981 et portant le cachet de la fonderie familiale de l'artiste à Fleurier. Contresignée, datée, titrée et portant une patte de fixation au revers. 47 x 47 x 2,5 cm.

300 / 400 €



211

. 211

**Jean-Claude REUSSNER (1929-2018).**

*Sans titre.*

Plaque rectangulaire en bronze patiné à décor de motifs géométriques stylisés. Signée, numérotée 1/5, datée 1982 et portant le cachet de la fonderie familiale de l'artiste à Fleurier. Avec patte de fixation au revers. 60 x 37 x 2 cm.

300 / 400 €

. 209

**Jean-Claude REUSSNER (1929-2018).**

*Sans titre.*

Plaque en bronze patiné à décor de motifs géométriques stylisés. Signée, numérotée 1/3, datée 1976 et portant le cachet de la fonderie familiale de l'artiste à Fleurier. Avec patte de fixation au revers. 45 x 46 x 2,5 cm. (salissures).

300 / 400 €

50

. 212

**Jean-Claude REUSSNER (1929-2018).**

*Sans titre.*

Plaque rectangulaire en bronze patiné à décor de motifs géométriques stylisés. Signée, numérotée 1/3, datée 1982 et portant le cachet de la fonderie familiale de l'artiste à Fleurier. Avec patte de fixation au revers. 60 x 37 x 2 cm.

300 / 400 €



214

. 213

**Jean-Claude REUSSNER (1929-2018).**

*Sans titre.*

Plaque rectangulaire en bronze brut à décor de motifs géométriques stylisés. Non signée et non numérotée. Avec patte de fixation au revers. 60 x 37 x 2 cm.

30 / 50 €

. 214

**Jean-Claude REUSSNER (1929-2018).**

*Sans titre.*

Plaque rectangulaire en bronze patiné à décor de motifs géométriques stylisés. Signée, numérotée 1/3, datée 1982 et portant le cachet de la fonderie familiale de l'artiste à Fleurier. Avec patte de fixation au revers. 53,5 x 43 x 2 cm.

300 / 400 €



215

. 215

**Jean-Claude REUSSNER (1929-2018).**

*Sans titre.*

Plaque rectangulaire en bronze patiné à décor de motifs géométriques stylisés. Signée, numérotée 1/3, datée 1982 et portant le cachet de la fonderie familiale de l'artiste à Fleurier. Avec patte de fixation au revers. 51,5 x 50,5 x 2 cm.

300 / 400 €

. 216

**Attribué à Jean-Claude REUSSNER (1929-2018).**

*Rappelez à l'homme sa raison d'être,  
Le Semeur.*

Plaque circulaire en bronze patiné, non signée, titrée au revers sur une étiquette et portant le numéro 29I9. Diam. 20 cm.

80 / 100 €

. 217

**Attribué à Jean-Claude REUSSNER (1929-2018).**

*Sans titre.*

Sculpture circulaire en bronze patiné. Diam. 12,5 cm.

80 / 100 €



217



. 218

**Jean-Claude REUSSNER (1929-2018).**

***Çathetos IV.***

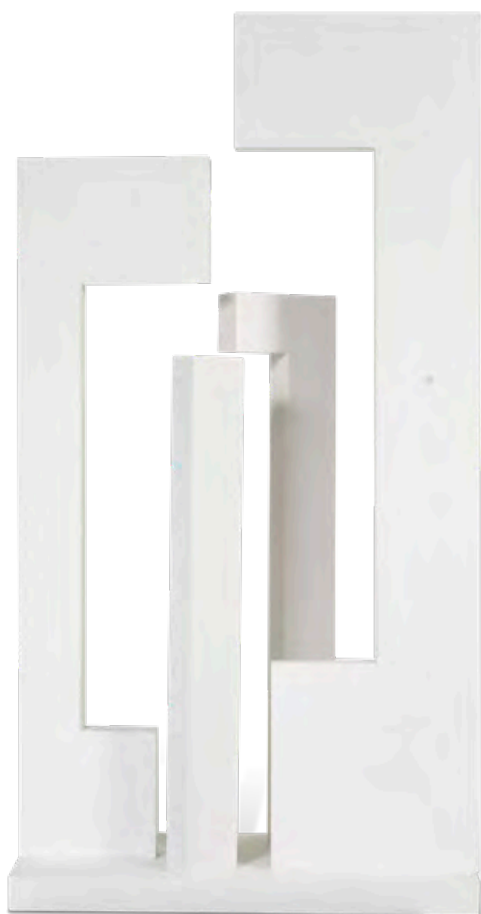
Importante sculpture en marbre de Thasos composée de cinq éléments assemblés sur un socle.

1993.

195 x 50 x 30 cm.

(très légers éclats et salissures nettoyables).

4000 / 6000 €



. 219

**Jean-Claude REUSSNER (1929-2018).**  
*Dai Taiji, Temple de la paix universelle.*

Importante sculpture en marbre de Thasos.  
Monogrammée et datée 1991 sur la terrasse.  
125 x 65 x 34 cm.  
On y joint un socle de présentation en bois laqué blanc.  
(petits éclats et salissures nettoyables).

4 000 / 6 000 €



. 220

**Jean-Claude REUSSNER (1929-2018).**  
*Colonne sans fin I.*

Importante sculpture en marbre de Thasos composée de quatorze éléments assemblés sur un socle.  
1995.  
157,5 x 28 x 28 cm.  
(socle jauni).  
On y joint sa boîte de transport.

3 000 / 4 000 €



221

. 221

**Jean-Claude REUSSNER (1929-2018).**

*Sans titre.*

Bas-relief en marbre de Carrare composé de quatre éléments assemblés sur un fond. Monogrammé et daté 1984 sur la tranche. 30 x 30 x 5 cm.

150 / 200 €

. 222

**Jean-Claude REUSSNER (1929-2018).**

*Duo.*

Sculpture en marbre de Thasos composée de deux éléments, monogrammés, numérotés 1/1 et datés 1985 au revers. Dimensions du plus grand : 19 x 19 x 19 cm. (très légères égrenures aux pointes).

150 / 200 €

. 223

**Jean-Claude REUSSNER (1929-2018).**

*Hors du temps.*

Sculpture en marbre de Thasos composée de trois éléments assemblés sur un socle. Monogrammée, datée 1985 sur la terrasse et titrée au revers.

300 / 400 €

. 224

**Jean-Claude REUSSNER (1929-2018).**

*Paroles.*

Sculpture en marbre de Thasos composée de deux éléments assemblés sur un socle. Monogrammée et datée 1986 au revers. 24 x 25 x 20 cm. (petit éclat au socle).

300 / 400 €

. 225

**Jean-Claude REUSSNER (1929-2018).**

*Sans titre.*

Sculpture en marbre de Thasos, monogrammée et datée 1986 au revers. 19,5 x 17,5 x 9,5 cm.

100 / 150 €



224





. 226

**Jean-Claude REUSSNER (1929-2018).**  
*Le Chemin du temple d'Isis.*

Importante sculpture en marbre du Portugal composée de sept éléments. 1987.

Dimensions du plus grand élément : 61 x 32 x 7,5 cm.

**Note :** présentée au salon Réalités Nouvelles au Grand Palais en 1990.

3 000 / 4 000 €

226

. 227

**Jean-Claude REUSSNER (1929-2018).**

*Sans titre.*

Sculpture en marbre de Thasos composée de deux éléments chacun muni de deux vis de fixation pour un socle manquant.

Dimensions du plus grand : 67 x 20 x 8 cm. (égrenures et salissures).

150 / 200 €



. 228

**Jean-Claude REUSSNER (1929-2018).**

*Espace sonore.*

Sculpture en marbre de Thasos composée de trois éléments assemblés sur un socle.

Monogrammée et datée 1989 sur la terrasse.

34 x 49,5 x 48 cm. (salissures nettoyables).

**Note :** présentée au salon Réalités Nouvelles au Grand Palais en 1990.

1 500 / 2 000 €

228



229

. 229

**Jean-Claude REUSSNER (1929-2018).**

*Miruko.*

Sculpture en marbre de Carrare composée de deux éléments.

Non signée.

1990.

Dimensions du plus grand :

43 x 26 x 25 cm.

(petit éclat à un coin et égrenures).

300 / 400 €

. 230

**Jean-Claude REUSSNER (1929-2018).**

*La Porte de l'aube.*

Sculpture en marbre de Thasos composée de deux éléments assemblés sur un socle.

Monogrammée et datée 1991 au revers.

42,5 x 25,5 x 11 cm.

Avec sa caisse de transport.

300 / 400 €



230

. 231

**Jean-Claude REUSSNER (1929-2018).**

*Naos I.*

Sculpture en marbre de Thasos,

monogrammée et datée 1992 au revers.

30 x 32 x 28,5 cm.

400 / 600 €

. 232

**Jean-Claude REUSSNER (1929-2018).**

*Cathetos II.*

Sculpture en marbre de Thasos,

monogrammée et datée 1998 au revers.

40 x 33 x 30,5 cm.

600 / 800 €

. 233

**Jean-Claude REUSSNER (1929-2018).**

*Oaxaca.*

Sculpture en marbre de Thasos,

monogrammée et datée 1992 au revers.

48 x 34,5 x 35 cm.

(salissures nettoyables).

600 / 800 €

. 234

**Jean-Claude REUSSNER (1929-2018).**

*Temple de lumière VI.*

Sculpture en marbre de Thasos,

monogrammée et datée 1993 au revers.

19 x 23,5 x 30 cm.

(salissures nettoyables).

200 / 300 €



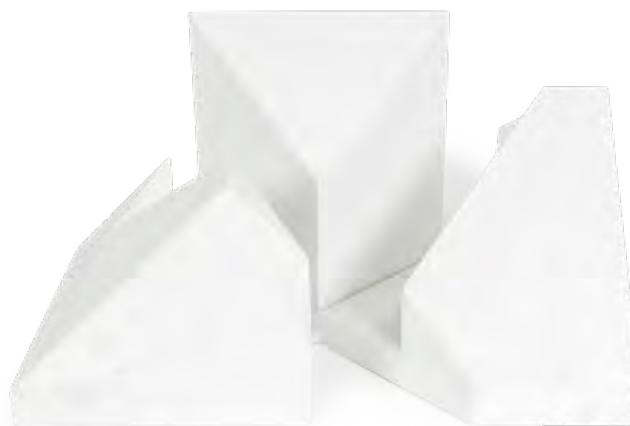
233

. 235

**Jean-Claude REUSSNER (1929-2018).**  
***Temple de lumière VII.***

Sculpture en marbre de Thasos,  
monogrammée et datée 1993 au revers.  
22 x 39,5 x 24 cm.  
(salissures nettoyables).

300 / 400 €



235

. 236

**Jean-Claude REUSSNER (1929-2018).**  
***Temple de lumière XV.***

Sculpture en marbre de Thasos,  
monogrammée et datée 1994 au revers.  
22 x 39,5 x 24 cm.  
(salissures nettoyables).

300 / 400 €

. 237

**Jean-Claude REUSSNER (1929-2018).**  
***Éloge de la lumière XVII.***

Bas-relief en marbre de Thasos et  
ardoise, monogrammé, titré, daté  
1994 et numéroté 1/1 au revers.  
30 x 30 x 2,5 cm.

150 / 200 €



237



238

. 238

**Jean-Claude REUSSNER (1929-2018).**  
***Sans titre.***

Bas-relief en marbre de  
Thasos et ardoise.  
Non signé, vers 1994.  
28,5 x 25 x 2,5 cm.  
(manque une cale en ardoise au revers).

100 / 150 €

. 239

**Jean-Claude REUSSNER (1929-2018).**  
***Jeux de lumière VII.***

Bas-relief en marbre de Thasos,  
monogrammé et daté 1995 au revers.  
H. 7 cm.  
Diam. 28,5 cm.

150 / 200 €



239



240

. 240

**Jean-Claude REUSSNER (1929-2018).**  
*Temple de lumière XVIII.*

Sculpture en marbre de Thasos, monogrammée et datée 1996 au revers. 24 x 32 x 22 cm.

300 / 400 €

. 241

**Jean-Claude REUSSNER (1929-2018).**  
*Sans titre.*

Sculpture en marbre de Thasos, monogrammée et datée 1996 au revers. 17,5 x 19 x 27 cm. (salissures nettoyables).

200 / 300 €



243

. 242

**Jean-Claude REUSSNER (1929-2018).**  
*Temple de lumière XX.*

Sculpture en marbre de Thasos, monogrammée et datée 1999 au revers. 31 x 30,5 x 30,5 cm.

300 / 400 €

. 243

**Jean-Claude REUSSNER (1929-2018).**  
*Temple de lumière XXI.*

Sculpture en marbre de Thasos, monogrammée et datée 2000 au revers. 22,5 x 28 x 28 cm.

600 / 800 €

. 244

**Jean-Claude REUSSNER (1929-2018).**  
*Hiperbole.*

Sculpture en marbre de Thasos, monogrammée sur la terrasse, non datée. 52 x 40 x 20 cm.

800 / 1 000 €

. 245

**Jean-Claude REUSSNER (1929-2018).**  
*Évole.*

Sculpture en marbre de Thasos, non signée, non datée. 26 x 60 x 24,5 cm.

400 / 600 €

. 246

**Jean-Claude REUSSNER (1929-2018).**  
**Ensemble de cinq pièces en marbre de Thasos de périodes différentes.**

Certaines monogrammées et datées. Présentées sur un socle en marbre de Thasos également. Dimensions du socle : 3,5 x 45,5 x 37 cm.

150 / 200 €



244

GRANIT NOIR SUD-AFRICAIN  
OU GABBRO



. 247

**Jean-Claude REUSSNER**  
(1929-2018).

**Triple colonne de lumière noire.**

Importante sculpture en granit noir  
sud-africain composée de douze  
éléments assemblés sur un socle.

185 x 70 x 40 cm.

Poids : 485 kg.  
(léger éclat).

4000 / 6000 €



. 248

**Jean-Claude REUSSNER (1929-2018).**  
*Colonne sans fin II.*

Importante sculpture en granit  
noir sud-africain composée de dix  
éléments assemblés sur un socle.  
Monogrammée sur le socle.  
180 x 47 x 47 cm.

3000 / 5000 €



249

. 249

**Jean-Claude REUSSNER (1929-2018).**

*Yô.*

Sculpture en granit noir sud-africain, monogrammée et numérotée IV/VI au revers. 1995.

24 x 24 x 24 cm.

200 / 300 €

. 250

**Jean-Claude REUSSNER (1929-2018).**

*Yô.*

Sculpture en granit noir sud-africain, monogrammée et numérotée V/VI au revers. 1995.

24 x 24 x 24 cm.

Avec sa caisse en bois.

200 / 300 €



251

. 251

**Jean-Claude REUSSNER (1929-2018).**

*Tarochi III.*

Sculpture en granit noir sud-africain, monogrammée au revers.

H. 23 cm.

Diam. 36 cm.

400 / 600 €



252

. 252

**Jean-Claude REUSSNER (1929-2018).**

*Tarochi V.*

Sculpture en granit noir sud-africain, monogrammée et datée 1996 au revers. 25 x 27 x 22 cm.

400 / 600 €



253

. 253

**Jean-Claude REUSSNER (1929-2018).**

*Lumière noire VII.*

Bas-relief en granit noir sud-africain, monogrammé et datée 2000 au dos. 28 x 28 x 3 cm.

150 / 200 €

J-C Reussner était un artiste très intégré dans la sphère artistique neuchâteloise et suisse autant grâce à ses activités de fondeur que par affinité. En témoignent les nombreux envois réalisés par ces artistes.

Si nous avons présenté en début de vente les œuvres de son père en tant que point d'impulsion de sa carrière il paraissait évident d'associer à cette vente les artistes qui ont accompagné sa vie et son œuvre et qui ont pu l'influencer. Les lots présentés ici étaient conservés dans l'atelier ou dans l'appartement de Jean-Claude Reussner.



254

. 254

**D'après Fernand LÉGER (1881-1955).**

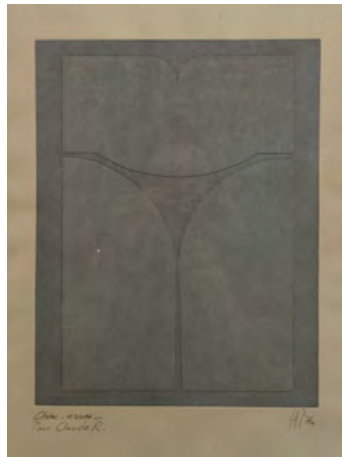
***Profil à la fleur***

Lithographie en couleur sur papier, signée F.LÉGER en bas à droite dans la planche, numérotée 279/500 en bas à gauche.

Porte le cachet de la signature ainsi que le timbre sec du Musée Fernand Léger à Biot. 65 x 47 cm.

(rousseurs et légères pliures).

100 / 150 €



255

. 255

**Henri PRESSET (1928-2013).**

***Figure IX.***

Gaufrage.

Essai sur papier Chine monogrammé, daté 1974 et portant l'envoi : « Pour Claude R. ».

32,2 x 24,9 cm.

Dimensions de la feuille : 56 x 38 cm. Reproduite pp. 38 et 41 du catalogue raisonné « Henri PRESSET l'Œuvre gravé 1968-1987 » par Rainer Michael MASON, publié par le Cabinet des Estampes à Genève, 1987.

(mouillures en bordure de l'encadrement).

50 / 80 €

. 256

**Henri PRESSET (1928-2013).**

**Lot de trois œuvres :**

**- *Entre cercle et carré.***

Gaufrage monogrammé HP et daté 81 en bas à droite, numéroté 0/125 en bas à gauche. 13 x 7 cm.

Dimensions de la feuille : 20 x 30 cm. Reproduit p.77 du catalogue raisonné « Henri PRESSET l'Œuvre gravé 1968-1987 » par Rainer Michael MASON, publié par le Cabinet des Estampes à Genève, 1987.

**- *Le Déjeuner.***

Pointe sèche et gaufirage monogrammée HP et datée 81 en bas à droite, numérotée 3/7 en bas à gauche. 8,9 x 8,8 cm.

Dimensions de la feuille : 25 x 16,5 cm. Reproduite p.89 du catalogue raisonné « Henri PRESSET l'Œuvre gravé 1968-1987 » par Rainer Michael MASON, publié par le Cabinet des Estampes à Genève, 1987.

**- *Tombeau I.***

Eau-forte et aquarelle monogrammée et datée 83 en bas à droite et numérotée 1/4 en bas à gauche. 13,5 x 8,9 cm.

Dimensions de la feuille : 19 x 14 cm. Reproduite p.95 du catalogue raisonné « Henri PRESSET l'Œuvre gravé 1968-1987 » par Rainer Michael MASON, publié par le Cabinet des Estampes à Genève, 1987.

50 / 80 €



. 257

**Lot de trois volumes sur Henri PRESSET (1928-2013):**

- Rainer Michael MASON, « Henri PRESSET, l'Œuvre gravé, 1968-1987 », Cabinet des Estampes, Genève, 1987.

- John BERGER, « Henri PRESSET, Sculptures, 1959-1988 », Éditions du musée des Beaux-Arts de la Chaux-de-Fonds, 1988.

Avec envoi de l'auteur « Pour monsieur et madame J.Claude Reussner, en grande amitié ».

-Marcel CHRISTIN, « Henri PRESSET, l'Œuvre sculpté, 1950-1999 », GEORG Éditeur, 2000.

On y joint une affiche d'exposition : « Henri PRESSET L'Intemporalité, sculptures, gravures ».

30 / 50 €

. 258

**André EVRARD (1936-2021).**

***Phôs IX.***

Technique mixte sur papier collé en deux parties, monogrammée F. et datée 92 en bas au centre.

Contresignée, titrée et datée au revers.

25,5 x 24,5

Dimensions de la feuille : 39,5 x 35 cm.

**On y joint** une estampe originale du même artiste signée en bas à droite, datée 88 et numérotée 46/100 en bas à gauche. 23,5 x 7 cm.

Dimensions de la feuille : 26,5 x 21 cm.

60 / 80 €

. 259

**Lot de deux livres sur André EVRARD (1936-2021).**

- BOSSHARD, HERZOG, JUNOD etc., « Evrard », Éditions In Folio, 2015.

- Christiane GIVORD, « André Evrard, un don Juan bénédictin », Musée d'art et d'histoire de Neuchâtel, 1989.

20 / 30 €

. 260

**HOLZER (XXe).**

***Sans titre.***

Estampe signée et datée 91 en bas à droite et numérotée 58/100 en bas à gauche.

8,5 x 11,5 cm.

Dimensions de la feuille : 16 x 23,5 cm.

(trois légères taches en marge).

20 / 30 €

. 261

**Pietro SARTO (né en 1930).**

***Migration II.***

Héliogravure signée en bas à droite et numérotée 83/100 en bas à gauche.

37 x 28,5 cm.

Dimensions de la feuille : 67 x 52 cm.

50 / 80 €

. 262

**École XXe.**

***Deux moissonneurs.***

Huile sur toile portant une signature à déchiffrer en français et en arabe au revers, titrée, située Paris et datée 50.

50 x 61 cm.

150 / 200 €

. 263

**André SIRON (1926-2007).**

***Sans objet.***

Huile sur toile monogrammée S en bas à droite, signée, titrée et datée septembre 1977 au revers. 100 x 115 cm.

(châssis voilé).

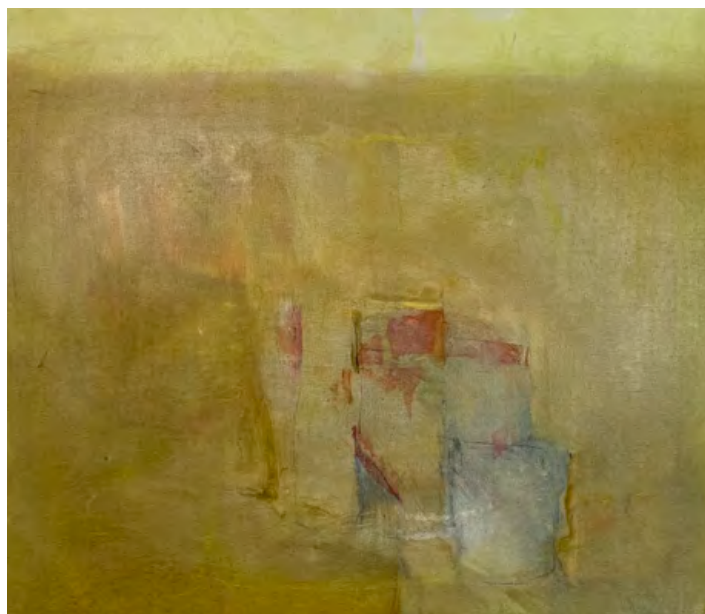
100 / 150 €



261



262



263



264

. 264

**Arturo BONFANTI (1905-1978).**

*Sans titre.*

Estampe originale signée en bas à droite, datée 1976 et numérotée 44/140 en bas à gauche. 30 x 36 cm. Dimensions de la feuille : 50 x 60 cm.

50 / 80 €

. 265

**Lot de deux volumes sur Arturo BONFANTI (1905-1978) :**

- Willy ROTZLER, « Bonfanti 1905-1978 », Éditions Alfieri, Milan, 1979.  
- André ÉVRARD et François LAFRANCA, « Arturo Bonfanti », Éditions Lafranica, Locarno, 1982. (état d'usage).

20 / 30 €



266

. 266

**Italo VALENTI (1912-1995).**

*Camargue.*

Collage peint signé en bas à gauche, titré et daté 1983 au revers, portant une étiquette de la galerie DITESHEIM, Château 8 à Neuchâtel. 50 x 50 cm. (légère griffure et possible usure dans l'angle supérieur gauche).

500 / 800 €

. 267

**Livre d'art :**

Sylvio ACATOS, « Italo Valenti », La bibliothèque des arts, 1987.

**On y joint** un papier à entête daté du 16 mai 1988 portant un envoi remerciant le couple Reussner pour l'achat de l'œuvre « Camargue ». (reliure accidentée).

10 / 20 €



268

. 268

**Dario PEREZ FLORES (né en 1936).**

*Trois triangles avec rouge-outremer-vert.*

Acrylique sur toile marouflée sur bois, signée, titrée, datée 1995 au revers. 82 x 82 cm. (très légers frottements).

2000 / 3000 €



269

. 269

**Marie-Thérèse VACOSSIN (née en 1929).**

*Urvar LA.*

Acrylique sur toile, signée et datée 1995 au revers et portant une étiquette de la galerie IYNEDJIAN.  
50 x 150 cm.

400 / 600 €

. 270

**Claude GARANJOURD (1926-2005).**

*Sans titre.*

Technique mixte sur tissu, probablement signée en bas à droite, contresignée et datée 2003 au revers.  
69,5 x 89 cm.  
Encombrement : 83,5 x 103 x cm.

300 / 400 €



270



271

. 271

**Ernst SUTER (1904-1987).**

*Danseuse.*

Sculpture en bronze patiné, signée et datée 1979 sur le bord de la terrasse. 34,5 x 18 x 14 cm.

800 / 1000 €



273

. 273

**Marcel MATHYS (1933-2022).**

*Sans titre.*

Sculpture en bronze patiné présentée sur une terrasse en travertin.

Signée en partie basse et numérotée IV/V. 38 x 14 x 14 cm.

600 / 800 €

. 272

**Livre d'art**

Heiny WIDMER, « Hans Suter, Bildhauer », Zürich Schweizer Spiegel-Verlag, 1974.

Porte un envoi : « À mon cher ami Reussner ».

**On y joint** un gaufrage original monogrammé en haut à droite et daté 74 dans la planche. 20,8 x 20,8 cm.

30 / 50 €

. 274

**Marcel MATHYS (1933-2022).**

*Sans titre.*

Lithographie originale en noir et blanc, signée en bas à droite et numérotée 37/50 en bas à gauche. 25,5 x 29,5 cm.

Dimensions de la feuille : 56 x 45 cm.

30 / 50 €



274

. 275

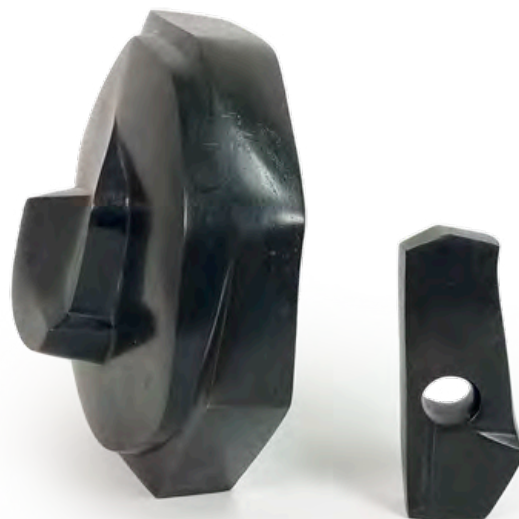
**Marcel MATHYS (1933-2022).**

*Sans titre.*

Lithographie originale en noir et blanc, signée en bas à droite et numérotée 34/50 en bas à gauche.  
27,5 x 25,5 cm.

Dimensions de la feuille : 56 x 45 cm.

30 / 50 €



. 276

**Ödön KOCH (1906-1977).**

*Sans titre.*

Sculpture en bronze patiné composée de deux éléments.  
Chaque élément signé et numéroté 8/10 sous la base et portant le cachet de fondeur de la fonderie familiale Reussner à Fleurier.  
1962-63.

28 x 28 x 13 cm et 18 x 7 x 4,5 cm.  
(légères usures de patine).

**Note :** voir numéro 71 p.115 de l'ouvrage de Marcel JORAY « Ödön Koch » aux Éditions du Griffon à Neuchâtel, 1980.

400 / 600 €

276

. 277

**Ödön KOCH (1906-1977).**

*Sans titre.*

Sculpture en bronze patiné composée de deux éléments.  
L'un signé et numéroté 7/10 sur la base et portant le cachet de fondeur de la fonderie familiale Reussner à Fleurier.  
1973.

28 x 18 x 6 cm et 17,5 x 30 x 6,5 cm.

**Note :** voir numéro 149 p.123 de l'ouvrage de Marcel JORAY « Ödön Koch » aux Éditions du Griffon à Neuchâtel, 1980.

400 / 600 €



277

. 278

**Livre sur l'œuvre d'Ödön KOCH (1906-1977) :**

Marcel JORAY, « Ödön Koch », Éditions du Griffon, Neuchâtel, 1980.

20 / 30 €

. 279

**Pierre OULEVAY (né en 1944).**

*Sans titre.*

Sculpture en bronze patiné signée sur la base.  
13,5 x 17,5 x 17,5 cm.

150 / 200 €



279



280

. 280

**Pierre OULEVAY (né en 1944).**

*Sans titre.*

Sculpture en bronze patiné signée sur un côté et numéroté 1/3. Avec patte de fixation au revers. 36 x 23,5 x 4 cm.

150 / 200 €



282

. 282

**Ugo CRIVELLI (1923-1998).**

*Sans titre.*

Sculpture en bronze argenté signée, datée mai 1974 et numérotée 5/6 au revers. 21,5 x 13 x 2 cm.

150 / 200 €



283

. 283

**André RAMSEYER (1914-2007).**

*Pierre levée.*

Sculpture en albâtre, monogrammée AR et datée 1984 sur un côté. 39 x 25 x 5 cm.

400 / 600 €

. 284

**Lot de deux ouvrages sur André RAMSEYER (1914-2007):**

- Marcel JORAY, « André Ramseyer, vol.1 », Éditions du Griffon, Neuchâtel, 1979. Porte un envoi de l'auteur et de l'artiste : « À Jean-Claude Reussner, très amicalement ».

- Marcel JORAY & André RAMSEYER, « André Ramseyer, vol.2 », Éditions du Griffon, Neuchâtel, 1994. Porte un envoi de l'artiste « Pour Marie-Lou et Jean-Claude Reussner, en toute amitié ».

30 / 50 €

. 285

**Jacqueline RAMSEYER (née en 1920).**

*Sans titre.*

Lithographie originale en couleurs contrecollée sur papier, signée et datée 1986 en bas à droite, numérotée 100/300 en bas à gauche. 33 x 28 cm.

Dimensions de la feuille : 45 x 40 cm.

30 / 50 €

. 286

**Jacqueline RAMSEYER (1920).**

*Sans titre.*

Technique mixte double face sur papier Japon, signée et datée 1991 en bas à droite. 40 x 29 cm.

40 / 60 €



287

. 287

**Gottfried HONEGGER (1917-2016).**

*Sans titre.*

Trois sculptures en métal laqué jaune et blanc.  
Non signées.

Dimensions de la plus grande : 68 x 20 x 37 cm.

Dimensions de la plus petite : 16,5 x 30 x 16 cm.

(petits manques de peinture).

**On y joint** l'ouvrage « Gottfried Honegger, Métamorphose » publiée à l'occasion de l'exposition éponyme présentée à la Fondation Cartier du 2 avril au 30 mai 1999, Éditions Actes Sud, 1999.

**On y joint** également une carte postale de l'artiste remerciant Jean-Claude Reussner.

150 / 200 €

. 288

**École XXe.**

Deux œufs en bronze patiné.  
H. du plus grand : 7 cm.

30 / 50 €

. 289

**École française XXe.**

*Le Baiser.*

Sculpture en bronze patiné.  
19 x 13 x 8,5 cm.

80 / 100 €

. 290

**École XXe.**

*Tête de fillette.*

Sculpture en bronze patiné présentée  
sur un socle en bois.  
24 x 15 x 16 cm.

150 / 200 €



290

. 291

**École XXe.**

*Sans titre.*

Sculpture en bronze présentée  
sur un socle en marbre.  
18 x 13,5 x 13,5 cm.

40 / 60 €

. 292

**Gertrude SEYDELMANN (XXe-XXIe).**

Lot de trois œuvres :

- *Kaşlamien II.*

Photographie en couleur, signée, titrée,  
située et numérotée 1/10 au revers.  
40 x 61 cm.

- *L'ombre de vigne.*

Photographie en couleur, signée,  
titrée, et numérotée 2/10 au revers.  
39,5 x 60 cm.

- *Bläser enf brisen.*

Photographie en couleur, signée,  
titrée, et numérotée 6/10 au revers.  
50,5 x 60,5 cm.

On y joint une photographie en  
couleurs d'un monument religieux.  
35 x 50,5 cm.

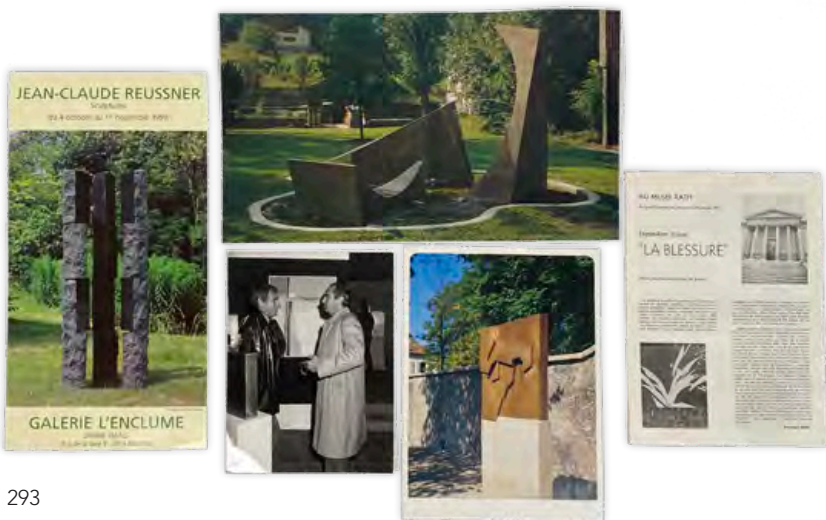
10 / 20 €



293



293



293

. 293

**Lot de souvenirs concernant Jean-Claude REUSSNER (1929-2018) et ses expositions comprenant :**

- Une photographie sur transparent à fond de bandes de miroir, monogrammée et datée septembre 86 en bas à droite, contresignée Christophe au revers et portant un envoi. Dimensions totales : 50 x 50 x 6 cm.
- Cinq photographies de l'artiste dont trois encadrées.
- Vingt-cinq photographies d'artiste en noir et blanc figurant des œuvres ou détails des sculptures de REUSSNER.
- Une photographie de Danièle HOMMELL figurant une conversation entre deux hommes devant la toile « Après l'orage » de REUSSNER.
- Une grande affiche d'exposition ayant eu lieu entre 15 mars et le 18 mai 1997 au musée d'art et d'histoire de Neuchâtel. 128 x 89 cm.
- Une photographie de la fontaine monumentale en bronze « La Vague » in situ. 25 x 43 cm.
- Une photographie de la sculpture en bronze « Jardin en fête », propriété du musée d'art et d'histoire de Neuchâtel. 26,5 x 20 cm.
- Une affiche d'exposition du 4 octobre au 1er novembre 1998 à la galerie L'Enclume à Bôle.
- Une notice sur l'exposition suisse « La Blessure » au musée RATH en janvier 1973.
- Une affiche d'exposition encadrée « Old Tibetan ethnic art in IYNEDJIAN Art » à Lausanne. 65 x 48 cm.

30 / 40 €

. 294

**Lot de livres et documents sur Carl Fredrik REUTERSWÄRD (1934-2016):**

- Deux brochures de la galerie MAEGHT à Zurich : « Rembrandt », 1976, avec envoi de l'artiste daté mars 1976 « à Jean-Claude très amicalement ». (taches).
- « Portraits et l'art pur l'or », 1979.
- Un livre par Michel TOURNIER & Per BJURSTRÖM, « Making faces », Stockholm, 1984. Avec envoi « Pour Jean-Claude de son ami Karl Fredrik, Bussigny le 6 novembre 1985 ».
- Brochure Limham Random Time, CFR, Commentating decor for Euroc House, 1982. Avec envoi « à mon cher ami et collaborateur Jean-Claude voici quelques fruits de notre arbre ».
- Un livre par Ulf LINDE, « Carl Fredrik Reuterswärd », Moderna Museet, Stockholm, 1977. Avec envoi « Bussigny, le premier octobre 1977, à Jean-Claude cher fondeur et alchimiste de Carl Frederik Le Roquefort ».
- On y joint une carte postale du bronze « Non-violence » expédiée par l'artiste à Jean-Claude Reussner.
- Kilroyalty, exemplaire New-York Herald Tribune datant du 19-20 janvier 1963 avec en dernière page entourée au crayon rouge une annonce de C.F.R. (plié en quatre et rousses). Ensemble non collationné.

50 / 80 €

. 295

**Lot de neuf livres d'art :**

- « Hans Jörg GLATTFELDER », avec envoi de l'artiste.
- « Glattfelder »
- « Chapelle Notre-Dame du haut, Le Corbusier, Ronchamp »
- « Ben Nicholson »
- « Leon Polk Smith »
- « Luc Peire »
- « Présence de Georges Aubert »
- « Marino di Teana »
- « Chillida ».

80 / 120 €

. 296

**Lot de livres sur l'art en Suisse :**

- « Neuchâtel et la Suisse »
- « L'artisanat neuchâtelois »
- « La sculpture moderne en Suisse », en trois volumes.
- « L'art neuchâtelois, deux siècles de création »
- « Chandelin ».

30 / 40 €



# ORDRE D'ACHAT OU DEMANDE DE TÉLÉPHONE

VENTE DU MERCREDI 13 SEPTEMBRE 2023

NOM Prénom\* \_\_\_\_\_

Adresse\* \_\_\_\_\_

CP / VILLE\* \_\_\_\_\_ Téléphone\* : \_\_\_\_\_

Mail\* \_\_\_\_\_

CARTE DE CRÉDIT \* TITULAIRE (Nom/Prénom)\* \_\_\_\_\_

VISA CARTE NUMÉRO\* \_\_\_\_\_

MASTERCARD EXPIRE (mois/année)\* \_\_\_\_\_ / \_\_\_\_\_ Cryptogramme\* \_\_\_\_\_

\* Ces champs sont obligatoires.

Je joins la copie recto/verso de ma pièce d'identité.

Je vous prie d'acquiescer pour mon compte personnel le ou les lots désignés ci-après au prix d'adjudication indiqué et aux conditions habituelles de vente, frais de 24 % TTC.

| N° LOT | DÉSIGNATION DU LOT | ENCHÈRES<br>(frais en sus) |
|--------|--------------------|----------------------------|
|        |                    |                            |
|        |                    |                            |
|        |                    |                            |
|        |                    |                            |
|        |                    |                            |
|        |                    |                            |
|        |                    |                            |
|        |                    |                            |
|        |                    |                            |

DATE\*

SIGNATURE\*

**Aucun ordre téléphonique ne sera pris en compte pour une estimation inférieure à 200 €.**

Le Commissaire-Preneur se charge de vous représenter jusqu'à ce montant afin de ne pas ralentir la vente (le jeu des enchères sera respecté). **Les ordres doivent parvenir à l'Hôtel des Ventes au plus tard le matin de la vente à 10h pour les ventes débutant à 14h.**

Les personnes sollicitant une demande d'enchère téléphonique sont réputées être acquéreur à l'estimation basse du catalogue.

**RÈGLEMENT** : sur [www.hotel.ventes.giraudeau.tours.fr](http://www.hotel.ventes.giraudeau.tours.fr), prélèvement Interencheres, virement (cf. votre bordereau d'adjudication) ou validation à distance CB au 02 47 37 94 40 ou en passant à l'Hôtel des Ventes 246 rue Giraudeau à Tours préalablement à l'enlèvement.

**RETRAITS DES LOTS** au 25 rue Joseph Cugnot, 37300 JOUÉ-LÈS-TOURS : le vendredi 15/09 de 14h à 18h, le lundi 18/09 de 14h à 18h, le mardi 19/09 de 9h à 12h. À partir du mercredi 13/09 et ce jusqu'au 29/09 : enlèvement sur rendez-vous en dehors de ces créneaux.

**EXPÉDITIONS** : L'Hôtel des Ventes ne gère pas les expéditions et n'accepte pas l'envoi de colis prépayés.

Merci de transmettre votre bordereau d'adjudication à : CSJ SERVICES [csjservices8@gmail.com](mailto:csjservices8@gmail.com) (02 18 88 60 16), HERMES ENCHERES EXPEDITIONS [devis@encheres-expeditions.fr](mailto:devis@encheres-expeditions.fr) (03 58 23 01 00), THE PACKENGERS [hello@thepackengers.com](mailto:hello@thepackengers.com) (01 76 44 00 99) ou MAIL BOXES ETC [mbe2507sdv@mbefrance.fr](mailto:mbe2507sdv@mbefrance.fr) (02 47 39 35 84), qui sont à votre service pour la prise en charge de vos lots. Le Commissaire-Preneur se réserve le droit de refuser l'expédition de tout objet jugé trop fragile ou volumineux. Sinon, il appartient au client de se mettre en relation avec le transporteur de son choix qui prendra en charge le conditionnement.

**RÈGLEMENT GÉNÉRAL SUR LA PROTECTION DES DONNÉES (RGPD)** : Dispositions à retrouver dans nos conditions générales de vente.

L'HÔTEL DES VENTES GIRAUDEAU est abonné au service TEMIS permettant la consultation et l'alimentation du FICHER DES RESTRICTIONS D'ACCES AUX VENTES AUX ENCHERES — Voir nos conditions générales de ventes.

---

**Bertrand JABOT, Rémi GAUTHIER et Hugo BENSÂÏAH – Commissaires-Preneurs habilités**  
246-248 rue Giraudeau – 37000 TOURS – Tél. 0033 (0) 2 47 37 71 71 – Mail : [ordre.achat@hdv-giraudeau.fr](mailto:ordre.achat@hdv-giraudeau.fr)





